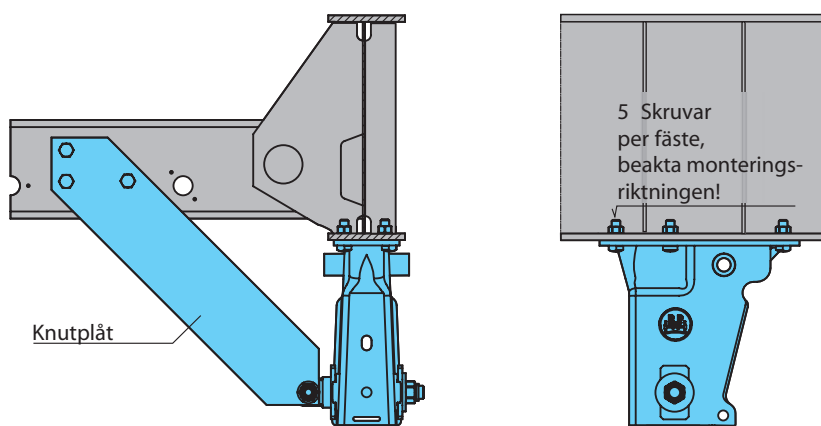


## Mer flexibilitet för fordonstillverkare - Airlight II skruvade främre fäste - från BPW

BPW erbjuder med det nya Airlight II främre fästet, som skruvas fast, möjligheten att prefabricera fordonsramar utan främre fästen, att måla dessa och att först senare i samband med slutmonteringen montera fästet på ramen. Med denna komplettering av Airlight II ger BPW fordonstillverkarna ett attraktivt alternativ till det konventionella komplett svetsade chassit. Systemet, som kan skruvas, ger tydliga logistik- och kostnadsfördelar i synnerhet när ramarna tillverkas respektive ytbehandlas externt. Tillverkningen blir mer flexibel.

De främre fästena levereras fr.o.m. vecka 36 och är som alla andra Airlight II främre fästen och C-balkar vid seriestarten utformade för användning med M 24 fjäderbultar (se även BPW News Luft 7127704d).



### Kundfördelar:

- montering av hela chassit (inkl. stagning av fästen) med skruvförband
- tydliga logistik- och kostnadsfördelar vid decentraliserad ramtillverkning och ytbehandling (enklare transport av fordonsramen utan fäste)
- ökad flexibilitet i tillverkningen
- för montering på standardram med en flänsbredd på 120 mm
- förutom ändrad hålbild behövs inga ändringar på ramen
- lämplig för aluminiumram
- lättare att reparera





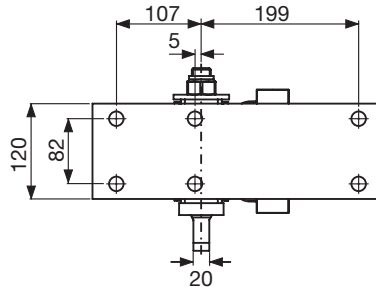
## Kännetecken

Det främre fästet Airlight II som skruvas fast har flera speciella kännetecken:



Indragen kontur för bättre åtkomst av skruvarna

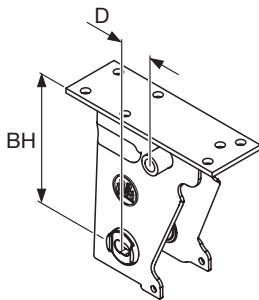
Fästen för fastsättning av axellyften



Övre platta med hålbild för montering på fordonsramen

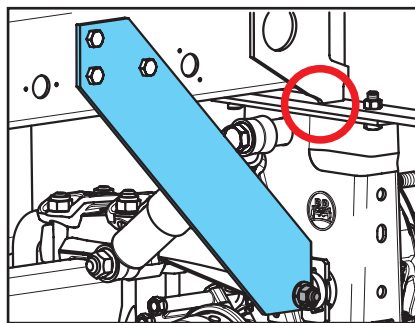
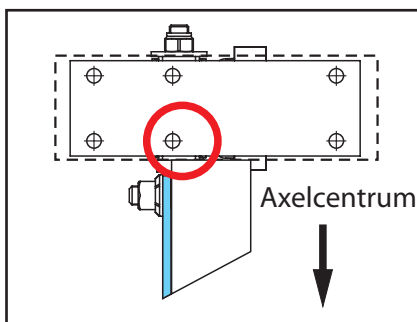
Den övre plattans hålbild har ändrats. Den symmetriska måttsättningen i längdriktningen (102 / 306) gör det möjligt att förbereda en ram för olika axelavstånd och öka flexibiliteten ytterligare.

Det främre fästet finns i tre utföranden.



Beteckning	Fästets höjd - BH	D - mått	BPW artikelnr
Främre fäste	278	90	05.375.44.41.0
Främre fäste	278	55	05.375.44.42.0
Främre fäste	194	70	05.375.44.43.0

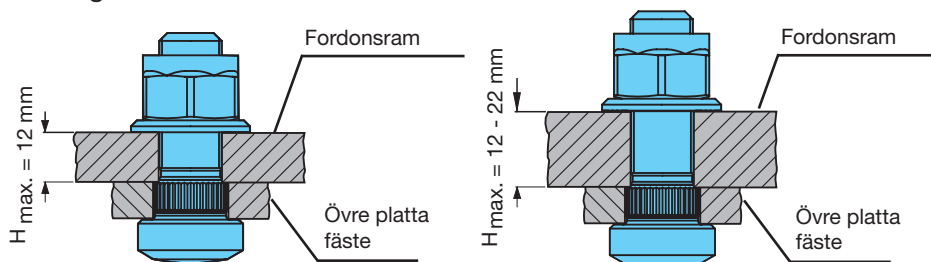
Av de sex hålen i hålbilden används endast fem hål när fästet skruvas fast i chassit. Hålet i mitten mot axelcentrum används inte.



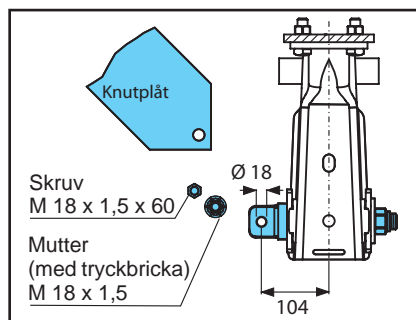
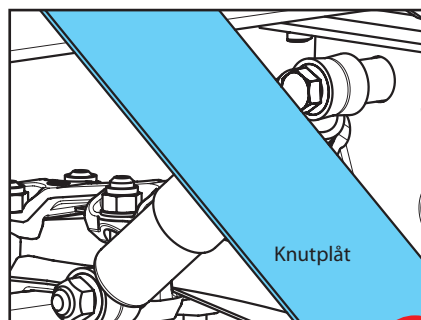
När det främre fäste skruvas fast i fordonsramen används speciella skruvar med räfflor under skallen som fungerar som låsning i fästets övre platta och på så sätt underlättas monteringen.

Dessa skruvar finns i två olika längder. På så sätt kan det främre fästet monteras på samma sätt på stål- och aluminiumramar.

Klämlängder:



Stagningen av fästet sker med hjälp av en knutplåt som skruvas fast vid fjäderbultens huvud. Därigenom tas krafterna upp direkt vid fjäderbulten. Det främre fästet och knutplåtens fastsättning avlastas och livslängden ökar ytterligare. Knutplåten ingår inte i leveransen från BPW.



All ytterligare information om montering och underhåll av Airlight II luftfjädring finns i monteringsanvisningen luftfjädring och service- och underhållsföreskrifterna.

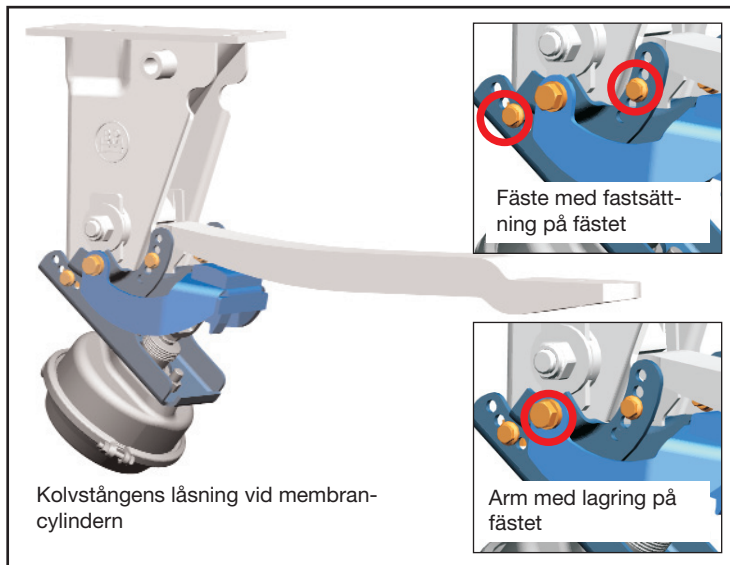
Alla delar till skruvförband finns i separata satser.

### Satser med delar till skruvförband:

<p>Kompl. fjäderbultssats för främre fäste som skruvas fast, för stålchassi (<math>H_{max.} = 12 \text{ mm}</math>)</p> <ul style="list-style-type: none"> <li>● Fjäderbultssats inkl. bult med ögla</li> <li>● 5 x (skruv, bricka, mutter) för montering av främre fästet på chassit</li> <li>● 1 x (skruv, mutter med tryckbricka) för montering av knutplåten vid fjäderbulten</li> </ul>	<p>05.857.00.33.0</p>
<p>Kompl. fjäderbultssats för främre fäste som skruvas fast, för aluminiumchassi (<math>H_{max.} = 12 - 22 \text{ mm}</math>)</p> <ul style="list-style-type: none"> <li>● Fjäderbultssats inkl. bult med ögla</li> <li>● 5 x (skruv, bricka, mutter) för montering av främre fästet på chassit</li> <li>● 1 x (skruv, mutter med tryckbricka) för montering av knutplåten vid fjäderbulten</li> </ul>	<p>05.857.00.35.0</p>



För det främre fästet, som skruvas fast, har en ny tvåsideslyft utvecklats, BPW artikelnummer 05.828.31.89.0. Denna axellyft är mycket enkel att montera.



☞ Tvåsideslyften finns - liksom det skruvbara främre fästet - för leverans fr.o.m. vecka 36!

### Kännetecken för den nya tvåsideslyften:

- enkel montering vid fästet med endast två skruvar, utan demontering av fjäderbulten
- ingen extra fjäderbultssats behövs
- färre delar (18 istället för 21)
- viktbesparing 3,7 kg per axel
- membran-cylinder med låsning genom kvadratisk kolvstång
- förbättrad fixering under fästet.

