

Lättviktare med kraftfullt
ljus och lång livslängd



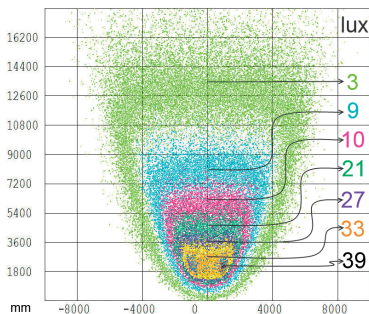
LED arbetsbelysning

SKS 2500 från JOKON

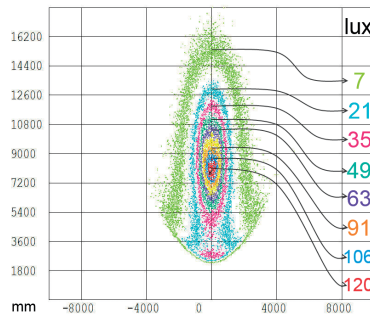
Jokon SKS 2500 är en kraftfull arbetsbelysning av genomgående mycket hög kvalitet i alla detaljer.

Arbetsbelysningen levererar hela 2500 lumen, vilket ger tre gånger starkare sken än en H7 lampa. Jokon SKS 2500 har ett kompakt hus i aluminium och en reptålig lins i polykarbonat med ett extra skyddslager av klarlack.

Tack vare sin låga vikt och extremt bra ljusflöde lämpar sig denna belysningen för montering på nästan alla professionella applikationer såsom entreprenad, skogs-skördare, lastbilar, traktorer, grävmaskiner, marint bruk etc.



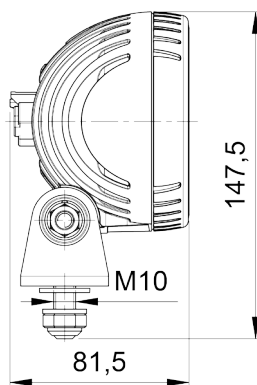
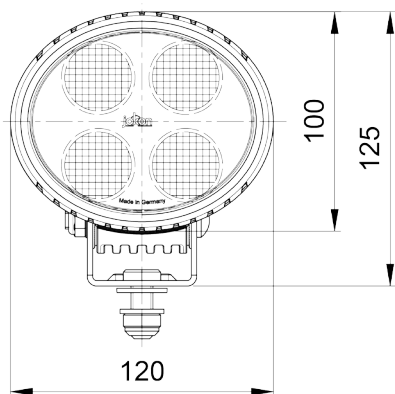
Närfält (höjd 2,5m / vinkel 19°)



Spotlight (höjd 2,5m / vinkel 15°)



Extremt bra värmeavledning



Teknisk specifikation

- 4 st CREE high power LED lampor
- Vikt: 670g
- Effektförbrukning: 30 Watt
- Ljusflöde: effektivt 2500 lumen
teoretiskt 3500 lumen
- Färgtemperatur: vitt ljus, ca 6200 kelvin
- Lins i reptålig polykarbonat
- Lamphus i massivt aluminium
- Inbyggd skydd mot överhettning
- Deutsch kontakt som standard
(andra utföranden på begäran)
- Inkl. fäste i rostfritt stål med M10 skruv

Jokon LED arbetsbelysning SKS 2500

Beställningsnr.	Benämning	Egenskaper	Spänning	Effekt	Vikt	Arbetsmiljö	Fukt-säkerhet	Certifikat
61.13.7021.110	LED arbetsbelysning ASW-SKS 2500N	Närfältsupplysning	9-32V	30W	670g	-40 / +50°C	IP67	CE, EMW
61.13.7021.210	LED arbetsbelysning ASW-SKS 2500W	Långtnående upplysning	9-32V	30W	670g	-40 / +50°C	IP67	CE, EMW
61.13.7021.310	LED arbetsbelysning ASW-SKS 2500S	Spotlight	9-32V	30W	670g	-40 / +50°C	IP67	CE, EMW