



Grupp 00	Nummer 58-01	
	Datum 2001-03-02	Ers.med.

Rikttider för arbeten på BPW-axlar och fjädersystem



BPW - Riktider för garantiarbeten

Innehållsförteckning:

	Sida
BPW släpvnagsaxlar med skivbroms, Typ SH, SKH med ECO-Plus / ECO-nav	4-5
BPW släpvnagsaxlar med trumbroms, Typ H, KH/KR, NH/NR med ECO-Plus/ECO-nav	6-7
BPW släpvnagsaxlar med trumbroms, Typ H, KH/KR, NR (Ej ECO-nav)	8-9
BPW medspårande axlar, Typ H.LL, K.LL, N.LL	10-11
BPW luftfjädring Typ O, OM, OT/SLO, SLM, SLU./ALO, ALM, ALU	12-13
BPW bladfjädring Typ VA, VB, VG	14-15

Sammanställningen i denna översikt avser riktider för de viktigaste demonterings- och monteringsmomenten avseende reklamarbetsarbeten. Riktiderna anges i minuter (min).

Riktiderna är framtagna med hjälp av genomsnittstider från BPW-verkstäder. Det rör sig om välutrustade reparationsverkstäder, där hänsyn tagits till gällande säkerhets- och arbetsföreskrifter.

Garantiarbeten som genomförs inom ramen för dessa riktider godkänns av BPW Bergische Achsenfabrikgesellschaft.

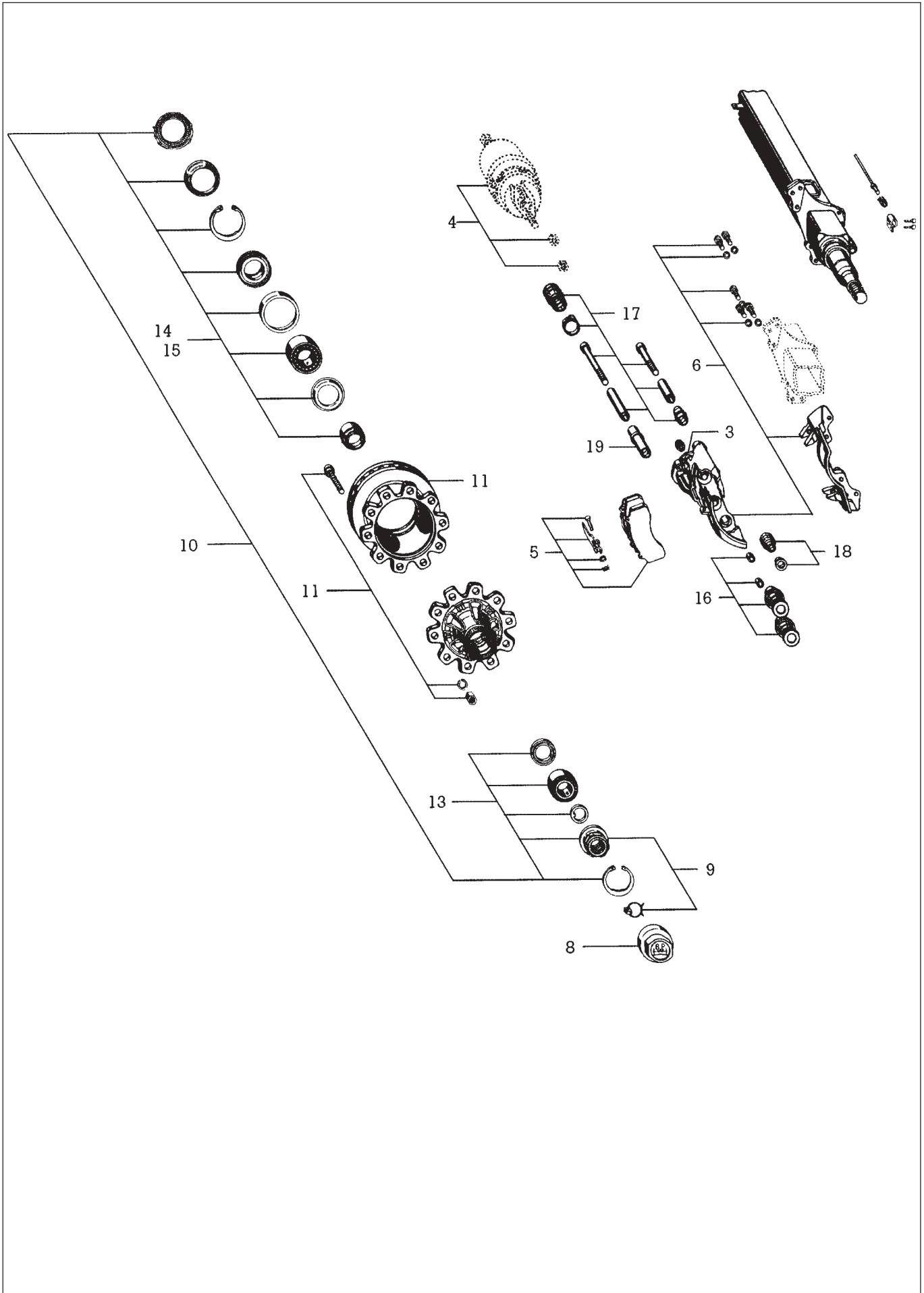
Om dessa tidsvärden överskrids erfordras ytterligare motivering.

Vid behov kan Ni beställa BPW-Servicehäfte och BPW-Reparations-handböcker.

Per 2000-01-01 Ersättning för riktiderna BPW - RZ - 93 / 1 d.

Ändringar förbehålles. Gamla riktider förlorar sin giltighet.

BPW - Riktider för garantiarbeten

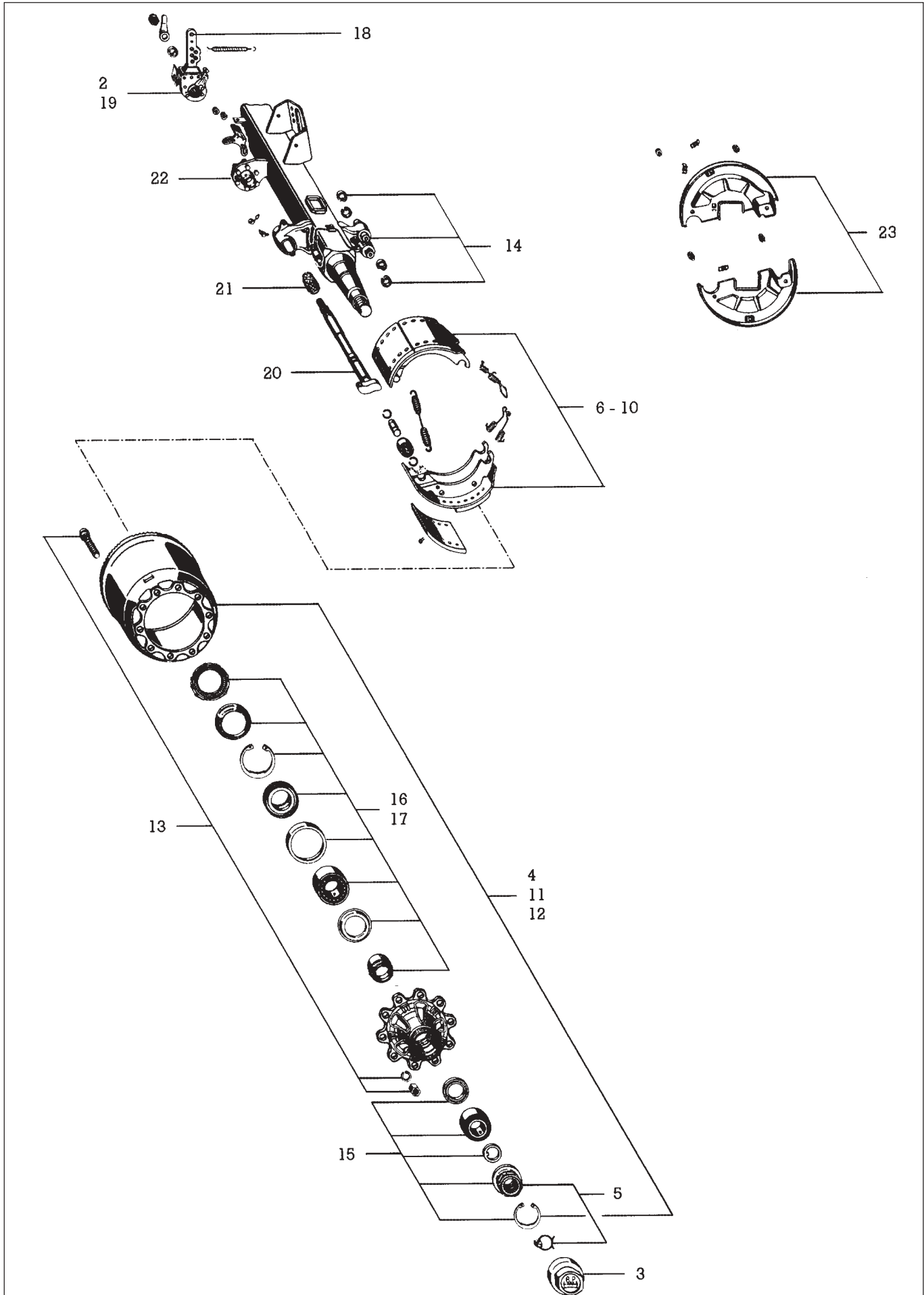


BPW släp-vagnsaxlar

Typ SH, SKH med ECO-Plus/ECO-Nav

Pos	Arbetstyp	Arbetsgång	Pos som ska ha utförts	Rikttider min
1	Ställtid för fordon	—	—	30,0
2	Hjul med däck	demontering/montering	—	10,0
3	Broms på en hjulsida	inställning	—	1,0
4	Bromscylinder	demontering/montering	—	5,0
5	Bromsklossar	demontering/montering	2, 3	5,0
6	Bromsok med bromsokshållare	demontering/montering	2, 3, 4, 5	30,0
7	Bromsok	funktionsprov		1,0
8	En navkapsel	demontering/montering		2,0
9	Navlagring på en hjulsida	inställning/säkring	2, 3, 4, 5, 6, 8	0,5
10	Ett hjulnav med bromsskiva	demontering/montering	2, 3, 4, 5, 6, 8, 9	2,0
11	En bromsskiva	demontering/montering	2, 3, 4, 5, 6, 8, 9, 10	25,0
12	Hjulbultar på en hjulsida	demontering/montering	2	20,0
13	Ett yttre rullager, kompl	byte	2, 3, 4, 5, 6, 8, 9, 10	7,5
14	Ett inre rullager, kompl	byte	2, 3, 4, 5, 6, 8, 9, 10	10,0
15	Tätningringar på en hjulsida	byte	2, 3, 4, 5, 6, 8, 9, 10	2,5
16	Tryckstycke med gummibälg	byte	2, 3, 4, 5, 6	25,0
17	Glidbultar	byte	2, 3, 4, 5, 6	20,0
18	Gummibälg, inre	byte	2, 3, 4, 5, 6, 17	10,0
19	Mässingbussning	byte	2, 3, 4, 5, 6	25,0

BPW - Riktider för garantiarbeten



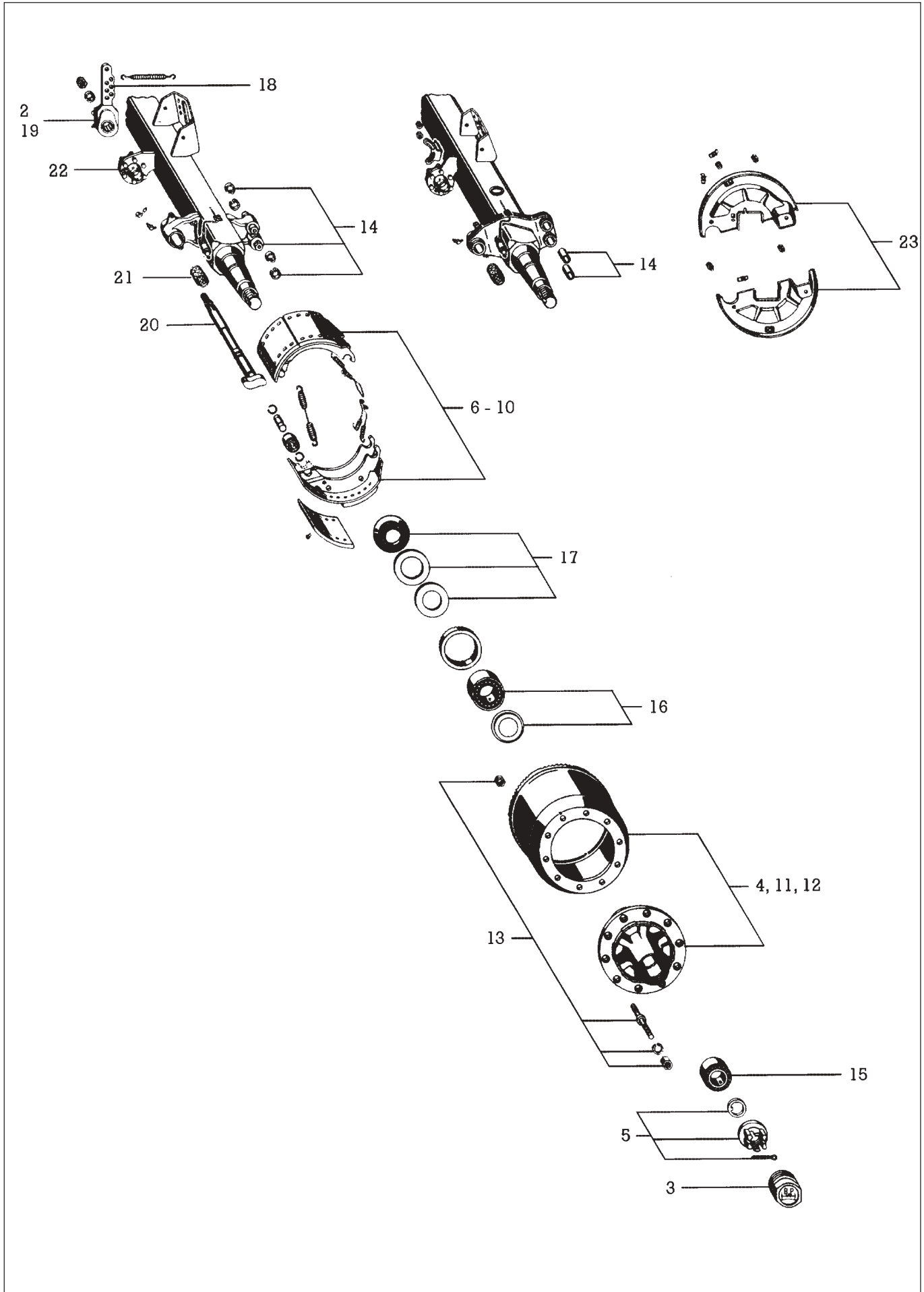
BPW släpvagnsaxlar

Typ H, KH/KR,NH/NR med ECO-Plus/ECO-Nav

Pos	Arbetstyp	Arbetsgång	Pos. som ska ha utförts	Rikttider min
1	Ställtid för fordon	—	—	30,0
2	Bromsar på en hjulsida	inställning	—	1,0
3	En navkapsel	demontering/montering	—	2,0
4	Ett nav med bromstrumma och hjul	demontering/montering	2, 3	2,0
5	Navlagring på en hjulsida	inställning/säkring	3	0,5
6	Bromsbackar på en hjulsida	demontering/montering	2, 3, 4, 5	2,0
7	Bromsbackar på en hjulsida	rengöring	2, 3, 4, 5, 6	7,5
8	Bromsbelägg på en hjulsida	byte	2, 3, 4, 5, 6, 7	15,0
9	Ställtid för svarv	—	—	12,5
10	Bromsbelägg på en hjulsida	svarva	2, 3, 4, 5, 6, 7, 8	10,0
11	En bromstrumma	svarva	2, 3, 4, 5, (24)	10,0
12	En bromstrumma	demontering/montering	2, 3, 4, 5	20,0
13	Hjulbultar på en hjulsida	demontering/montering	2, 3, 4, 5, 24	20,0
14	Ankarbultar alt. spännringar på en hjulsida	demontering/montering	2, 3, 4, 5, 6, (23)	5,0
15	Ett yttre rullager kompl.	byte	2, 3, 4, 5	7,5
16	Ett inre rullager kompl.	byte	2, 3, 4, 5, 7	10,0
17	Tätningring på en hjulsida	byte	2, 3, 4, 5	2,5
18	En bromscylinder	demontering/montering	—	30,0
19	En bromshävarm	demontering/montering	—	15,0
20	En nockaxel	demontering/montering	2, 3, 4, 5, (6), 19	15,0
21	Mässingbussning på en hjulsida	byte	2, 3, 4, 5, (6), 19, 20	2,5(5,0*)
22	En bussning	byte	19	5,0
23	Täckplåtar på en hjulsida	demontering/montering	—	10,0
24	Hjul med däck	demontering/montering	—	10,0

() = efter behov * = medspårande axel

BPW - Riktider för garantiarbeten

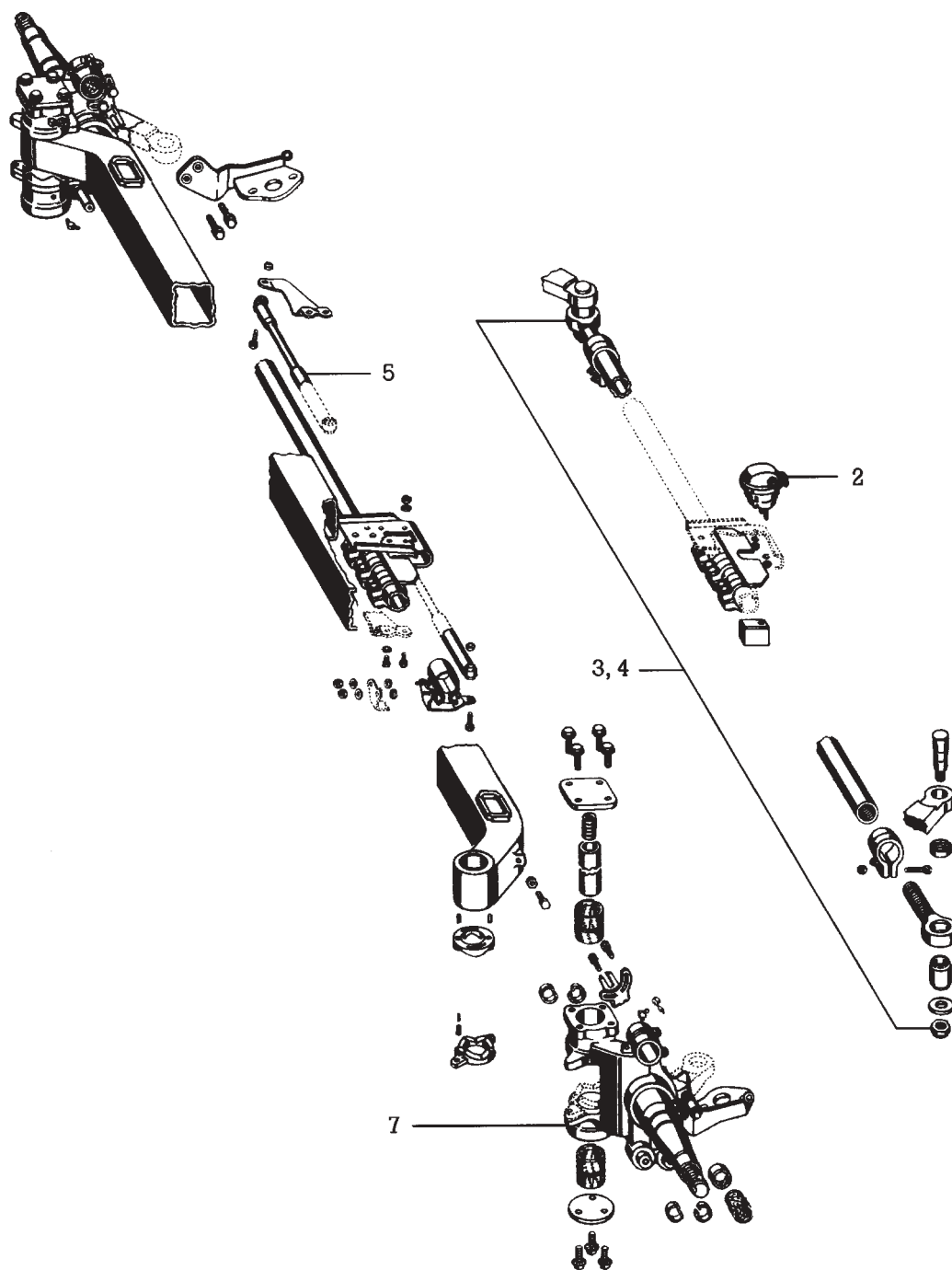




BPW släpvnagnsaxlar Typ H, KH/KR, NR (ej ECO-nav)

Pos	Arbetstyp	Arbetsgång	Pos. som ska ha utförts	Riktider min
1	Ställtid för fordonet	—	—	30,0
2	Bromsar på en hjulsida	inställning	—	1,0
3	En navkapsel	demontering/montering	—	2,0
4	Ett nav med bromstrumma och hjul	demontering/montering	2, 3	10,0
5	Navlagring på en hjulsida	inställning/säkring	3	1,0
6	Bromsbackar på en hjulsida	demontering/montering	2, 3, 4, 5	2,0
7	Bromsbackar på en hjulsida	rengöring	2, 3, 4, 5, 6	7,5
8	Bromsbelägg på en hjulsida	byte	2, 3, 4, 5, 6, 7	15,0
9	Ställtid för svarv	—	—	12,5
10	Bromsbelägg på en hjulsida	svarva	2, 3, 4, 5, 6, 7, 8	10,0
11	En bromstrumma	svarva	2, 3, 4, 5, (24)	10,0
12	En bromstrumma	demontering/montering	2, 3, 4, 5	20,0
13	Hjulbultar på en hjulsida	demontering/montering	2, 3, 4, 5, 24	20,0
14	Ankarbultar alt. spännringar på en hjulsida	demontering/montering	2, 3, 4, 5, 6, (23)	5,0
15	Ett yttre rullager kompl.	byte	2, 3, 4, 5	7,5
16	Ett inre rullager kompl.	byte	2, 3, 4, 5	12,5
17	Stödring och tätningsringar på en hjulsida	byte	2, 3, 4, 5	2,5
18	En bromscylander	demontering/montering	—	30,0
19	En bromshävarm	demontering/montering	—	15,0
20	En nockaxel	demontering/montering	2, 3, 4, 5, (6), 19	15,0
21	Mässingbussning på en hjulsida	byte	2, 3, 4, 5, (6), 19, 20	2,5(5,0*)
22	En bussning	byte	19	5,0
23	Täckplåtar på en hjulsida	demontering/montering	—	10,0
24	Hjul med däck	demontering/montering	—	10,0

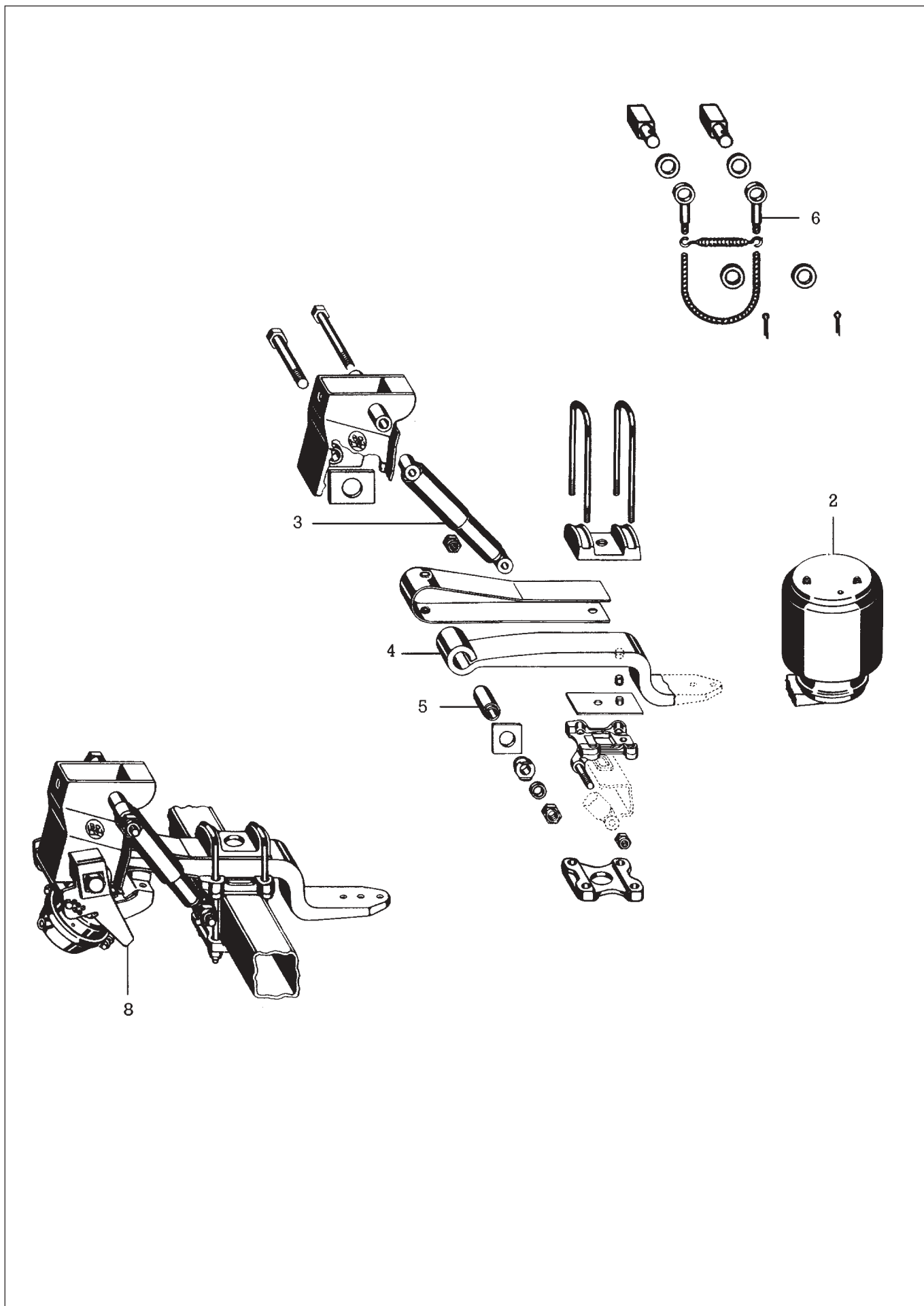
() = efter behov * = medspårande axel



BPW medspårande axlar Typ H.LL, K.LL, N.LL

Pos	Arbetstyp	Arbetsgång	Pos. som ska ha utförts	Rikttider min
1	Ställtid för fordonet	—	—	30,0
2	Spärrcylinder	demontering/montering	—	20,0
3	Styrstagslagring utan grundplattedemontering med grundplattedemontering	demontering/montering		35,0 60,0
4	Styrstag utan grundplattedemontering med grundplattedemontering	demontering/montering	(5)	60,0 80,0
5	Svängningsdämpare	demontering/montering	—	10,0
6	Axel komplett	byte	—	150,0
7	Länkarm, en sida	utbyte av lager	6	170,0
8	Hjulvinkel (toe)	mäta o ställ in	—	40,0

Rikttider för demontering och montering av broms och nav, se sid 5 / 7 / 9.



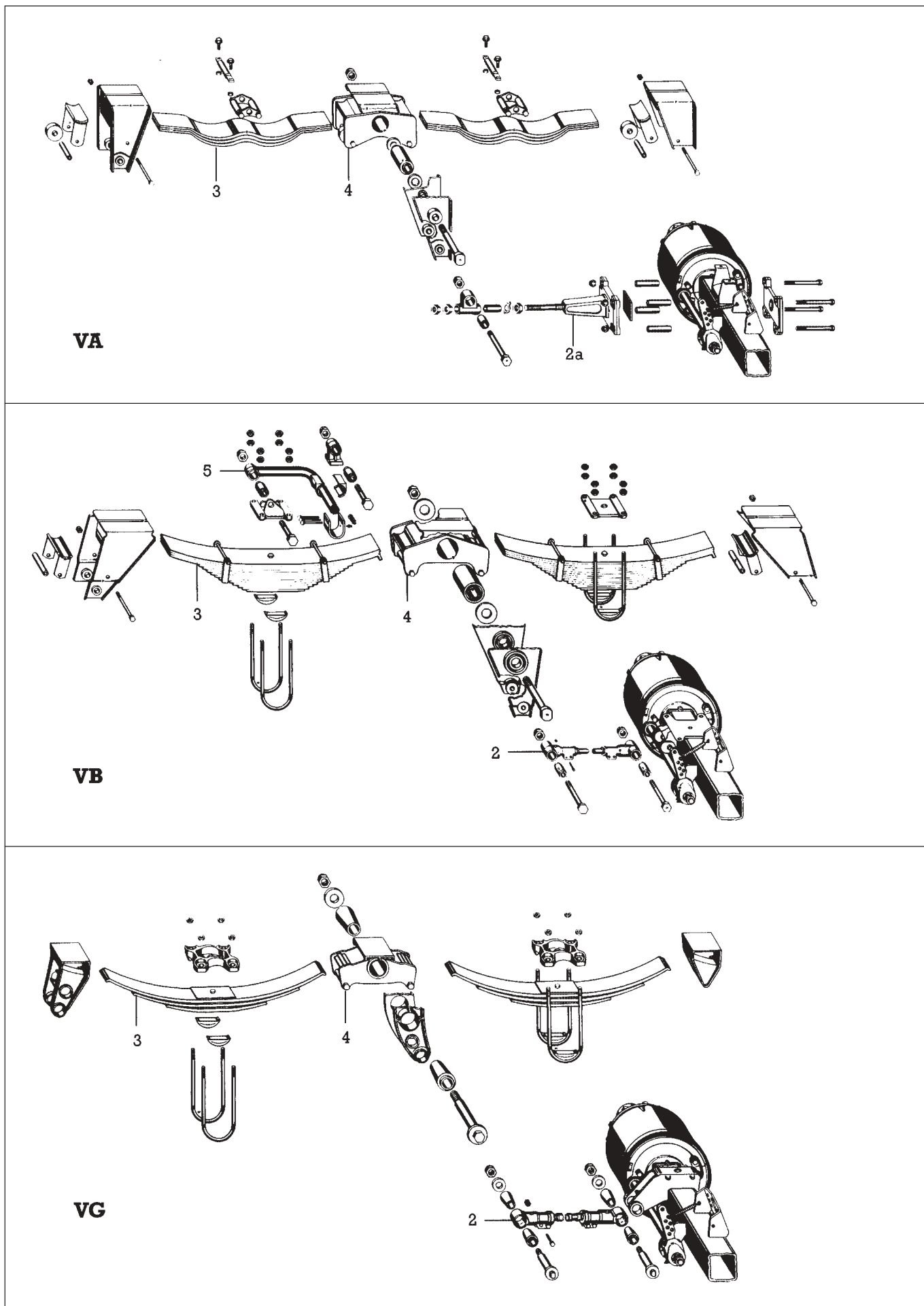
BPW Luftfjädring

Typ O, OM, OT/SLO, SLM, SLU/ALO, ALM, ALU

Pos	Arbetstyp	Arbetsgång	Pos. som ska ha utförts	Rikttider min
1	Ställtid för fordonet	—	—	30,0
2	En luftfjäderbälg	demontering/montering	—	40,0
3	En stötdämpare	demontering/montering	—	15,0
4	Ett fjäderpaket	demontering/montering	—	90,0
5	En bussning till styrfjäder	byte	—	20,0
6	En fångwire	demontering/montering	—	20,0
7	En axel	byte	—	150,0
8	Lyftarm	demontering/montering	—	60,0
9	Luftfjäderventil	demontering/montering	—	30,0
10	Luftfjäderanläggning	inställning	—	30,0
11	En axel Spärkontroll under fordonet	mäta och rikta	—	60,0

Rikttider för demontering - montering av axeldelar, se sid 5 / 7 / 9 / 11.

BPW - Riktider för garantiarbeten



BPW Bladfjädring Typ VA, VB, VG

Pos	Arbetstyp	Arbetsgång	Pos. som ska ha utförts	Rikttider min
1	Ställtid för fordonet	—	—	30,0
2	VB/VG Ett radialstag med bussningsbyte	demontering/montering	—	60,0
2a	VA En hållare med bussningsbyte	demontering/montering	—	90,0
3	En bladfjäder	VB/VG VA	demontering/montering	— 60,0 25,0
4	En pendelarm med hållare- och bussningsbyte	demontering/montering	—	180,0
5	En stabilisatorbygel med bussningsbyte	demontering/montering	—	80,0
6	En axel	byte	—	150,0
7	En axelspårkontroll under fordonet	mäta och rikta	—	50,0

Rikttider för demontering - montering av axeldelar, se sid 5 / 7 / 9 / 11.