

AXELTRYCKET

Kundinformation från FOMA till transportföretag på väg | www.foma.se | NR 1 | 2015



Grönt ljus för tyngre last



Lansering av **BPW ECO^{Plus3}**



FOMA har blivit medlem i Volvo FH16 klubben.



Samarbete med **Alcoa**



Kundreportage
Forzab Trailer i Klippan



Ny kollega på
säljavdelningen





Vagnen på bilden är utrustad med axlar från BPW, Goodyear däck med Alcoa fälgar och Jokon belysning.

Marknadens **lättaste** axel för skogs- och flisekipage

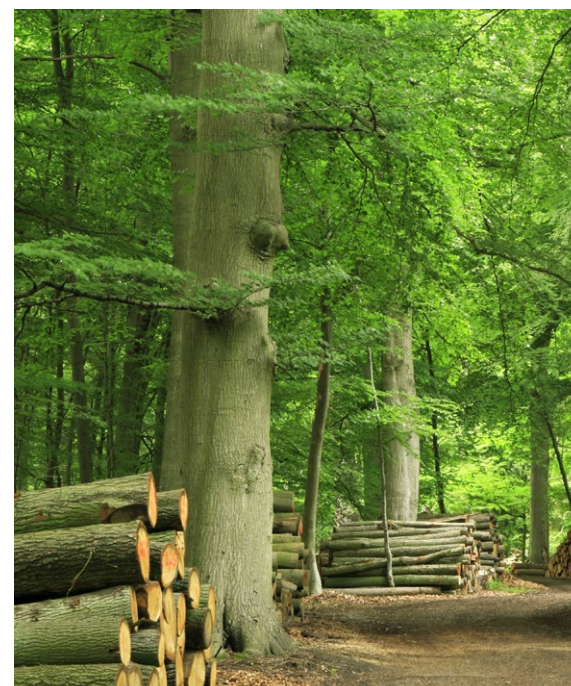
Som byggare av skogs- och flisvagnar strävar man efter att ta fram robusta konstruktioner med lång livslängd och låg vikt. Viktreducering är viktigt eftersom en trailer som väger mindre kan ta mer last.

Varje gram räknas - spara upp till 125 kg!

En lättare trailer ger många vinster. Den drar mindre bränsle, sliter mindre på vägbanan, bullrar mindre, har bättre prestanda och rymmer mer last. För varje kilo man sparar på trailern, kan ytterligare timmer eller flis lastas.

BPW Airlight II i kombination med Goodyear ger en viktbesparing på ca 125 kg vid en 5-axlig kombination.

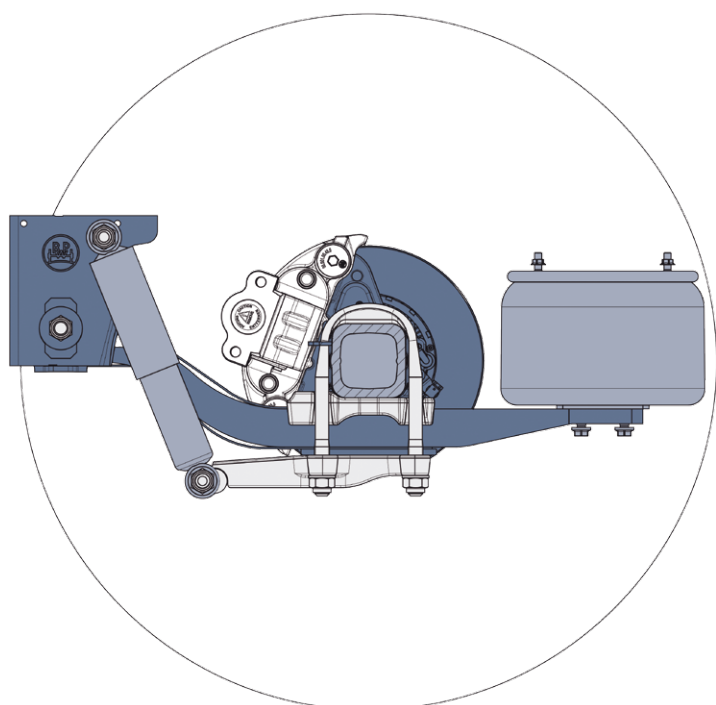
För ytterligare viktoptimering rekommenderar vi aluminiumfälgar från Alcoa, vilket ger viktbesparing på ca 12 kg per hjul.



För mer information kontakta FOMAs försäljningsavdelning på tel. 0431-45 88 00.



Gilla oss på Facebook
Fordonsmateriel AB - FOMA



BPWs **nya** luftfjädring

BPW har utvecklat en ny fjädring för att få en optimal markfrigång. Bromsklockan är här placerad över fjäderbladet.

Markfrigången varierar med däckstorlek, men är med 265/70 19,5-hjul minst 200 mm.

En 9-ton saxel med skivbroms väger från 435 kg och en tiotons från 448 kg.

Viktmässigt blir denna axel något tyngre än dagens Airlight II som är marknadens lättaste axel för skogs- och flisekipage.

För mer information kontakta FOMAs försäljningsavdelning på tel. 0431-45 88 00.



BPW introducerar ECO^{Plus}3

Den 15 maj lanserade BPW den nya lagerteknikserien ECO^{Plus}3.



Grönt ljus för tyngre lass

Från första juni höjdes viktgränsen för lastbilar från 60 till 64 tons bruttovikt. Minskad bränsleförbrukning och mindre utsläpp av koldioxid är några av fördelarna.

Höjningen av vad en lastbil får väga genomfördes genom en ändring i trafikförordningen.

Ändringen skedde för att effektivisera transportsystemet och har efterfrågats av transportbranschen och industrin. Med högre maxvikt behövs färre transporter. Bränsleförbrukningen minskar och utsläppen av koldioxid och transportkostnaderna blir lägre.

Det krävs en del tekniska specifikationer för att få använda det nya bruttoviktstaket fullt ut och de exakta specifikationerna kommer att släppas inom snar framtid. Enligt uppgift krävs att avståndet mellan ekipagets första och sista axel är minst 20,2 meter mot dagens 18 meter.

För släp eller släp/dolly med fyra eller fler axlar höjs den tillåtna bruttovikten till 38 ton om avståndet mellan första och sista axel är minst 7,8 meter i jämförelse med 7,2 meter för dagens maxvikt 36 ton.

För bilar blir det ingen förändring. Här gäller max 26 ton för en treaxlig bil och 32 ton för bil med fyra eller flera axlar. Om ekipaget har en treaxlig bil gäller det att ha full koll på viktfordelningen ifall man skall komma upp i 64 ton.

Regeringens ambition om 74 ton ligger kvar men det krävs en lagändring.

Fördelar med ökad bruttovikt till 64 ton:

- › Minskad bränsleförbrukning med minst 4 procent per transporterat ton
- › 4 procent mindre utsläpp av koldioxid
- › 10 procentig kapacitetshöjning

Fördelar med ECO Plus lagerteknik:

- › Underhållsfritt slutet lagersystem: 3(5)-års ECO Plus-garanti med obegränsad körsträcka
- › Automatisk lagerinställning med momentmutter
- › Kan snabbt demonteras och monteras med formel 1-principen, med central axelmutter
- › Koniska DIN ISO-rullager som finns tillgängliga över hela världen
- › Smidig smörjning av lagren med fettkammare
- › Ytterligare förbättrad tätning med den nya robusta ECO-seal-tätningen och navkapsel med gänga och o-ring (minskat åtdragningsmoment)
- › Heltäckande navfläns och utförande med öppna ekrar (offset 120)

Vill du synas i Axeltrycket?

Vi efterlyser bilder på levererade fordon med BPW axlar. Maila bilder med en kort faktaruta till ae@foma.se.

De bästa bilderna kommer att publiceras i kommande nummer i höst.

FOMA har inlett ett samarbete med Alcoa

FOMA är sedan den 1 april 2015 generalagent för Alcoa fälgar på eftermarknaden till buss, lastbil och tunga släpfordon.

Alcoa som grundades 1888 har idag ca 60.000 anställda i 30 länder. Alcoa har sitt huvudkontor i Cleveland, Ohio och anses vara marknadsledande när det gäller design, tillverkning och utveckling av lättmetallprodukter för bl a transportindustrin, flygindustrin, byggindustrin, förpackningsindustrin, elektronik mm.

Alcoa innehar över 8000 olika patent inom området. 95% av alla aluminiumlegeringar som används i flygplan har utvecklats av Alcoa. Inom transportindustrin är Alcoa en global leverantör av smidda aluminiumfälgar och tillbehör för lastbilar, släp och bussar.



– Vi är väldigt glada över samarbetet med Alcoa. Alcoa uppfann den smidda aluminiumfälgan och företaget fortsätter hela tiden att utveckla lättare och tåligare fälgar för att öka nyttolasten och förbättra hållbarheten, säger Johan Stevén, slutkundsansvarig FOMA.

Alcoas aluminiumfälgar är smidda ur ett stycke aluminium, utan svetsfogar. Smidda aluminiumfälgar är upp till 50 % lättare än stålfälgar. Alcoas smidda aluminiumfälgar är korrosions-

resistenta och klarar enkelt de svåraste testerna. De är dessutom exceptionellt starka och hållbara.

Fördelar med lättare fälgar:

- › Ökad lastförmåga. Om den maximala lastförmågan utnyttjas helt, kan investeringen i Alcoas fälgar betala sig på två år eller kortare tid.
- › Den lägre ofjädrade vikten innebär minskat slitage på chassi, fjädring och stötdämpare.
- › Bränslebesparing tack vare minskad massa kan vara upp till 2,5 %.

Vi presenterar FOMAs tekniska support

Vi vill att det skall vara enkelt för dig att få hjälp med ärenden av teknisk karaktär. Nedan presenterar vi vårt team som jobbar med tekniska frågor, reklamationer och teknisk dokumentation.

Vi anordnar även kurser och utbildningar.

Kontakta oss på mail : foma_teknik@fordonsmateriel.se

Claes Troedsson jobbar som teknikchef, tel. 0431-45 88 26.

Niclas Nydahl jobbar som teknisk support för släpfordon och påhängsvagnar och har även hand om reklamationer, tel. 0431-45 88 27.

Thomas Bruchhausen jobbar med teknisk support för personbilssläp och husvagnar, tel. 0431-45 88 24.

Johan Stevén jobbar som slutkundsansvarig, tel. 0431-45 88 42.

Michael Halling jobbar som kvalitetsansvarig. Michael har även hand om reklamationer samt försäljning av ROLLIX-vändkransar, tel. 0431-45 88 22.

Mats Thambert jobbar som teknisk support för släpfordon och påhängsvagnar och har hand om reklamationer samt försäljning av idem telematik, tel. 0431-44 43 43.



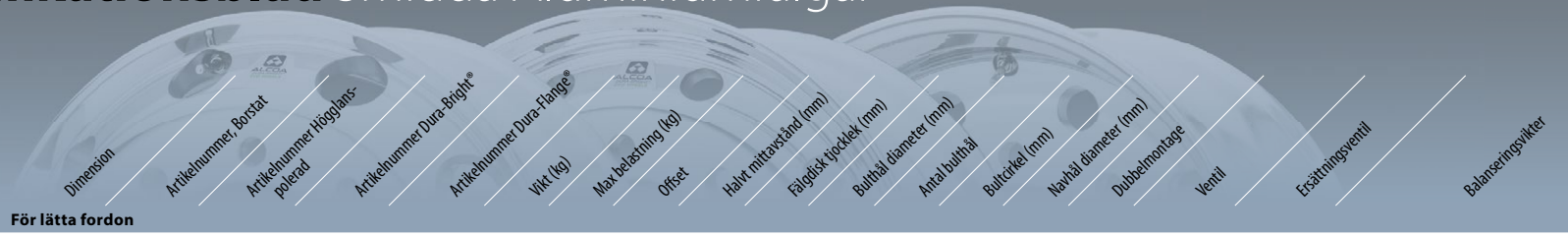
Vad är skillnaden på bromsskivorna till SB (Knorr) och TSB (BPW)?

TSB-bromsskivorna har ca 3 mm mindre diameter än motsvarande till Knorr. Det innebär att man vid behov kan ersätta gamla skivor med nya i TSB-utförande, men inte tvärtom.

TSB-skivan ger lite större slitkant på beläggen i Knorr-oken. Knorr-skivan riskerar att kollidera med TSB-oket.

03.088.34.14.7 (TSB 3709, 10 hål) kan ersätta 03.088.34.13.7 (SB3745, 10 hål)
03.088.34.16.7 (TSB 3709, 8 hål) kan ersätta 03.088.34.03.7 (SB3745, 8 hål)

Specifikationsblad Smidda Aluminiumfälgar



16.0" fälgar

För lätta fordon

16.0 x 5.5	-	-	250801DB ⁽¹⁾	-	7.7	1060	115.5	125.5	10.0	16	6	205	161	ja ⁽³⁾	54MS00N	Självhäftande och clip-on
16.0 x 5.5	-	-	250802DB ⁽²⁾	-	7.7	1060	115.5	125.5	10.0	16	6	205	161	ja ⁽³⁾	54MS00N	Självhäftande och clip-on

1) enbart polerad utsida 2) enbart polerad insida

3) i kombination med ställfälg

17.5" fälgar

För medeltunga lastbilar

17.5 x 6.75	661820	-	661827DB	-	13.7	2500	123	143	20.0	26	6	245	202	ja	54MS00N	Självhäftande och clip-on
-------------	--------	---	----------	---	------	------	-----	-----	------	----	---	-----	-----	----	---------	---------------------------

För lågdäck trailers

17.5 x 6.00	-	663203*	-	-	12.6	2500	114	133	19.0	26	10	225	176	ja	TR543D 70MS60N	Självhäftande och clip-on
17.5 x 6.75	-	663823*	-	-	13.7	3000	117	137	20.0	26	10	225	176	ja	TR554C 70MS45N	Självhäftande och clip-on

* Fälgar enbart lämplig med trumbromsar, ej för axlar med diskbromsar

19.5" fälgar

För lätta lastbilar och släpvagnar

19.5 x 7.50	773470	-	773473DB	-	17.7	3000	134	155	21.0	24	8	275	221	ja	54MS00N	Självhäftande
19.5 x 7.50	773460	-	773463DB	-	17.7	3000	134	155	21.0	30	8	275	221	ja	54MS00N	Självhäftande
19.5 x 7.50	773450	-	773453DB	773450DF	17.7	3000	134	155	21.0	32	8	275	221	ja	54MS00N	Självhäftande
19.5 x 8.25	783460	-	783463DB	-	18.5	3150	146	167	21.0	30	8	275	221	ja	54MS00N	Självhäftande
19.5 x 8.25	783450	-	783453DB	783450DF	18.5	3150	146	167	21.0	32	8	275	221	ja	54MS00N	Självhäftande

22.5" fälgar

För lastbilar, bussar och släpvagnar

22.5 x 7.50	874520	-	874523DB	-	23.7	3550	138	160	22.0	26	10	335	281	ja	70MS07N2	Självhäftande
22.5 x 7.50	874510	-	874513DB	-	23.7	3550	138	160	22.0	32	10	335	281	ja	70MS07N2	Självhäftande
22.5 x 8.25	882520	-	882523DB	882520DF	23.1	3750	146	168	22.0	26	10	335	281	ja	60MS00N	Självhäftande
22.5 x 8.25	882510	-	882513DB	882510DF	23.1	3750	146	168	22.0	32	10	335	281	ja	60MS00N	Självhäftande
22.5 x 9.00	892520	-	892523DB	892520DF	23.5	4125	154	176	22.0	26	10	335	281	ja	60MS00N	Självhäftande
22.5 x 9.00	892510	-	892513DB	892510DF	23.5	4125	154	176	22.0	32	10	335	281	ja	60MS00N	Självhäftande
22.5 x 11.75	810550	-	810552DB	-	24.6	5000	0	-	24.1	32	10	335	281	nej	40MS00N	Självhäftande och clip-on

WorkHorse®

WorkHorse® fälgarna är tillverkade utan ventilationshål för att skydda skivbromsarna på applikationer i svår miljö, men kan också användas för landsvägskörning.

22.5 x 9.00	896570	-	-	-	26.7	4335	154	176	22.0	32	10	335	281	ja	83MS00N	Självhäftande
22.5 x 11.75	818570	-	-	-	24.2	5000	120	-	25.3	32	10	335	281	nej	40MS00N	Självhäftande och clip-on

FrontRunner®

22.5" fälgar FrontRunner® Offset 120 mm 22.5" - för Volvo, Renault, Mercedes-Benz, MAN & Iveco

22.5 x 11.75	818520	-	818521DB	818520DF	22.6	4500	120	-	24.7	26	10	335	281	nej	40MS00N	Självhäftande och clip-on
22.5 x 11.75	818510	-	818511DB	818510DF	22.6	4500	120	-	24.7	32	10	335	281	nej	40MS00N	Självhäftande och clip-on
22.5 x 11.75	818560	-	818561DB	818560DF	24.8	5000	120	-	25.3	26	10	335	281	nej	54MS00N	Självhäftande och clip-on
22.5 x 11.75	818550	-	818551DB	818550DF	24.8	5000	120	-	25.3	32	10	335	281	nej	54MS00N	Självhäftande och clip-on

22.5" fälgar FrontRunner® Offset 135 mm 22.5" - för Scania, DAF, Iveco

22.5 x 11.75	811520	-	811521DB	-	23.4	4500	135	-	24.1	26	10	335	281	nej	40MS00N	Självhäftande och clip-on
22.5 x 11.75	811510	-	811511DB	811510DF	23.4	4500	135	-	24.1	32	10	335	281	nej	40MS00N	Självhäftande och clip-on
22.5 x 11.75	814520	-	814521DB	814520DF	25.8	5000	135	-	26.0	26	10	335	281	nej	40MS00N	Självhäftande och clip-on

Trailer fälgar

Trailer fälgar 19.5" & 22.5"

22.5 x 11.75	812520	-	812522DB	-	21.0	4750	0	-	21.0	26	10	335	281	nej	40MS00N	Självhäftande och clip-on
22.5 x 11.75	812510	-	812512DB	-	21.0	4750	0	-	21.0	32	10	335	281	nej	40MS00N	Självhäftande och clip-on
22.5 x 11.75	810560	-	810562DB	-	24.6	5000	0	-	24.1	26	10	335	281	nej	40MS00N	Självhäftande och clip-on
22.5 x 11.75	818560	-	818561DB	818560DF	24.8	5000	120	-	25.3	26	10	335	281	nej	54MS00N	Självhäftande och clip-on
22.5 x 11.75	818550	-	818551DB	818550DF	24.8	5000	120	-	25.3	32	10	335	281	nej	54MS00N	Självhäftande och clip-on
22.5 x 11.75	812560	-	812562DB	-	25.0	5000	45	-	25.3	26	10	335	281	nej	40MS00N	Självhäftande och clip-on
22.5 x 11.75	812550	-	812552DB	-	25.0	5000	45	-	25.3	32	10	335	281	nej	40MS00N	Självhäftande och clip-on
22.5 x 13.00	835520	-	835522DB	-	25.2	5500	-14	-	28.0	26	10	335	281	nej	40MS00N	Självhäftande och clip-on
19.5 x 14.00	-	-	743402DB	-	23.6	4500	0	-	25.0	26	8	275	221	nej	40MS00N	Självhäftande
22.5 x 14.00	-	-	841512DB	-	30.7	5800	0	-	28.5	26	10	335	281	nej	40MS00N	Självhäftande

Extra breda drivaxelfälgar

Viktigt: På 2-axlade lastbilar är det obligatoriskt med TPMS (övervakningssystem för däcktryck) och ESP (elektroniskt stabilitetsprogram).

22.5 x 17.00	840520	-	840522DB	-	35.7	5800	-67	-	28.5	26	10	335	281	nej	*	Självhäftande
22.5 x 17.00	840510	-	840512DB	-	35.7	5800	-67	-	28.5	32	10	335	281	nej	*	Självhäftande

* För mer information, vänligen kontakta oss.

Bult	Mutter	Bulthålsdiameter	
		Längre bultar	Hylsmutter
M22 X 1.5	32 eller 33 mm	Ø 26 mm	Ø 32 mm
7/8" - 11 BSF	33 mm	Ø 26 mm	Ø 32 mm
7/8" - 14 UNF	33 mm	Ø 26 mm	Ø 32 mm
M20 x 1.5	30 mm	Ø 24 mm	Ø 30 mm
M18 x 1.5	27 mm	Ø 21 mm	Ø 26 mm

FÖRE MONTERING AV ALCOA FÄLGAR, SLÅ UPP I ALCOAS SERVICEMANUAL FÖR FÄLGAR

Dura-Bright® är en patenterad ytbehandling som tränger in i aluminiumet, detta medger enkel rengöring med tvål och vatten. Alcoa Dura-Flange® fälgar har en unik processbehandling som ger ett skyddande hölje mot fälghornsslitage.

För tekniska data om artikelnummer som ej återfinns i tabellen, vänligen kontakta vår lokala distributör.

Vi reserverar oss mot eventuella tryckfel.



www.alcoawheels.com



Checkpoint Ängelholm

Från Stockholm till Las Vegas på en vecka med bil. Det är fullt möjligt om man deltar i lyxbilsrallyt Gumball 3000.

Det var en gråmulen måndag i maj när lyxiga racerbilar i miljonklassen stannade till i Ängelholm. Tusentals bilentusiaster trotsade den iskalla vinden och samlades längst vägen till Valhall Park och utanför Koenigseggs lokaler för att se och uppleva exklusiva sportbilar.

Gumball 3000 är ett årligt 3000 mile (4.800 km) långt internationellt motorrally som äger rum på allmänna vägar. Rallyt startades 1999 i England av Maxi Cooper.

Registreringen för årets Gumball 3000 var i Norrbro, Stockholm. Bland de 70 tävlande bilarna fanns exklusiva märken som Ferrari, Aston Martin, Rolls

Royce, Porsche, Lamborghini men även Volvo S 60. Själva startskottet gick av i Oslo den 24 maj. Koenigseggs fabrik i Ängelholm var en checkpoint. Utvalda deltagare fick möjlighet att mäta sina hästkrafter med den skånska superbilen på deras egen testbana i Valhall Park.

Efter stoppet i Ängelholm fortsatte bilarna vidare till Köpenhamn och Amsterdam vilket var slutmålet för den europeiska delen. Därefter transporterades de stora delarna av fältet med privata Gumball Airline flygplan till Nevada i USA. På den amerikanska marken fortsatte rallyt sedan vidare från San Francisco via Death Valley till slutmålet i Las Vegas.

Övervakning gav billigare transporter

Med ny elektronisk utrustning kan Centrala Partihallen AB sköta sina transporter på ett sätt som är bra för både frukt, grönsaker, bilar och miljö. Moderna kylanläggningar och telematik gör att allt som händer både i och med bilarna kan följas i direktsändning på en bildskärm på kontoret.

Centrala Partihallen AB levererar frukt och grönsaker till kunder i Storstockholm och hela Sörmland. Kraven på transportererna är högt ställda då kylkedjan för livsmedlen inte ska brytas under transportererna.

För ett par år sedan installerades mätutrustning som gjorde att man på kontoret kunde ha full kontroll över temperaturerna i kylutrymmena i de sjutton lastbilarna.

Utrustningen uppgraderades för något år sedan med så kallad telematik som gör att man också kan följa allt som rör lastbilarna i realtid från data som visas på kontorets bildskärm.

– Där kan vi se allt om hur bilen mår, som bränsleförbrukning, slitage på bromsarna, vilotider och hur chauffören betar sig i trafiken, berättar Kenneth Bäckvall.

Ett resultat av den nya elektroniken, som har tagits fram i samarbete med Foma och Mercedes, är att bränsleförbrukningen vid företagets transporter har sjunkit drastiskt.

Kontrollfunktionen har lett till att de chaufförer som kör för Centrala Partihallen AB nu tävlar mot sig själva i att sänka sina utsläpp och köra miljövänligt.

– Det är bra för både personalen, miljön och vår plånbok, konstaterar Kenneth Bäckvall.

Centrala Partihallen AB är ett familjeföretag där Kenneth Bäckvall för fyrtio år sedan tog över efter sin pappa. Nu är dottern Emelie Bäckvall på god väg att ta över huvudansvaret efter sin pappa och båda hennes syskon arbetar i företaget. För att umgänget ska fungera även privat så har man infört en regel om att inga jobbsamtal får föras vid middagar och andra släktträffar. Som företag har Centrala Partihallen AB utvecklats, från sju, åtta anställda när Kenneth Bäckvall tog över, till en personalstyrka på cirka 45 i dag.

Centrala Partihallens styrka gentemot sina konkurrenter ligger i hög kvalitet, god service och flexibilitet.

– Konkurrenten är tuff med många stora aktörer, men jämfört med dem kan vi erbjuda en hög service där vi kan genomföra förändringar på bara en timme, säger Kenneth Bäckvall.

Till företagets verksamhet hör en mindre processanläggning där man hackar, tärnar, strimlar och bereder egna produkter såväl konventionella som Krav-märkta.

PERSONALNYTT



Den 29 juni börjar **Marcus Crivellius** hos oss som säljare av axlar och tillbehör för husvagnar och personbilssläp.

Förutom en bakgrund som yrkesofficer har Marcus arbetat länge med försäljning. Fritiden ägnar han åt familjen, som består av fru och två barn, och matlagning. På sommaren blir det mycket grillat. När tiden finns tränar Marcus crossfit.

– Jag ser väldigt mycket fram emot att skapa nya kontakter och utveckla samarbetet mellan befintliga kunder och oss på FOMA, säger Marcus.

Trailer som tål tuffa tag rullar vidare

När hästtrailertillverkaren Boj Transport gick i konkurs, beslöt sig några av de tidigare anställda för att ta upp tillverkningen på nytt, fast i mindre format. Och de lyckades.

Forzab Trailer AB i Klippan består i dag av tre delägare och fyra anställda. Alla i företaget arbetade tidigare för Boj Transport.

– Både kunderna och vi tyckte att det var tråkigt om märket försvann. När det tidigare bolaget lades ner så köpte vi därför upp det som fanns kvar för att driva det vidare, berättar Jimmy Svensson, VD och en av delägarna.

Forzab behöll allt som var bra med föregångarens

trailer, men gjorde om bakdelen som de tyckte behövde förstärkas.

Resultatet har blivit en hästtransport som finns i tre modeller som alla tål verkligt tuffa tag.

– Allt i våra trailers är överdimensionerat för att klara hårda hästsparkar och är byggt i aluminium som håller länge, säger Jimmy Svensson.

och ersätta den med en ny. De behöver alltså inte lämna in trailern för reparation, säger Jimmy Svensson.

Vagnarna har god fjädring för att ge bästa möjliga komfort för de hästarna som transporteras i dem. Väggarna består av plyfa på en stomme av aluminium och konstruktionen är uppbyggd i sektioner som underlättar arbetet med underhåll och reparationer.

– Om en häst sparkat sönder en sida så kan hästägarna själva skruva loss bultarna som håller skivan på plats

När Forzab Trailer AB startade, år 2012, låg omsättningen på två miljoner. Verksamheten har stadigt gått åt rätt håll och årets omsättning beräknas hamna på runt tio miljoner kronor. Företaget håller dessutom sitt mål om att sakta men säkert kunna nyrekrytera.

– Vårt mål är att nyanställa en person om året och det har vi klarat hittills, säger Jimmy Svensson. Återförsäljare av Forzab Trailer finns över hela landet.

Läs mer på www.forzabtrailer.se



Nya höj- och sänkakslar från BPW

Efterfrågan efter ett billigare alternativ till de klassiska axlarna med hydraulisk höj- och sänkfunktion resulterade i en mer ekonomisk lösning.

Startskottet till utvecklingen av de nya höj- och sänkakslarna blev efterfrågan efter ett billigare alternativ till ståltorsionsaxlarna med hydraulisk höj- och sänkfunktion. Efter undersökningar av liknande system på marknaden och en grundlig översyn av hela konstruktionen, inklusive de hydrauliska komponenterna, utvecklades en ny ekonomisk lösning.

Den nya konstruktionen är utrustad med en svängningsmekanism och ett mekaniskt lås som eliminerar flera dyra hydrauliska komponenter. Själva

axeln är svängbart monterad i ett fäste med hjälp av bultar och kan svängas via en hydraulcylinder. Vid körning är axeln mekaniskt säkrad med hjälp av en spärrbult. Efter framgångsrika testkörningar monterades och levererades de nya singelaxlarna i början på 2014. Utvecklingen av boggiaxlarna fortsätter.

Den nya axeln med gummifjädring i kombination med färre hydrauliska komponenter finns som ett attraktivt alternativ till de klassiska hydrauliska höj-

och sänkakslar när det gäller pris och teknik. Möjlig viktintervall för enaxlade chassi är 750 kg, 1000 kg, 1350 kg, 1500 kg och 1800 kg. Dessa axlar specialbeställs och anpassas efter varje enskilt uppdrag.



Scanna qr koden för att se film på Youtube som visar hur de nya höj- och sänkakslarna fungerar.



Mässöversikt 2015

18 – 20 juni Transportmessa

Tidigare anordnades transportmässan i Norge på Gardemoen men i år flyttas den till Exporama Senteret på Hellerudsletta. Trailerparken finns kvar på Gardemoen. Vi kommer att besöka mässan.

24 – 25 juni Borgeby fältdagar

Borgeby Fältdagar är lantbruksmässan med över 350 svenska och internationella utställare med tydlig inriktning på den professionella lantbrukaren. Vi kommer att besöka mässan.



14 – 15 augusti

Mittia skogstransport i Ljusdal

Mittia anordnas vartannat år och räknas som nordens största fackmessa inom skogstransport.

Vi ställer ut i egen monter C:01 och bjuder alla besökare på grillad tysk korv med Sauerkraut.

27 – 28 augusti

LoadUp North i Boden

LoadUp North är mässan för entreprenadmaskiner, transport & rekrytering. Vi ställer ut tillsammans med Bodensläp.

28 – 29 augusti

Trailer Trucking festival

Mässa på Mantorp Park för tunga lastbilstillverkarna, påbyggare och företag inom tillbehörsindustrin. Även Nordic Trophy där åkerier ställer ut bilar med fantastiska lacker, krom och fantastiska inredningar. Vi besöker mässan.

4 – 5 september Skåne truck show

i Ljungbyhed är en av södra Sveriges största lastbils- och truckshower. Vi kommer att besöka mässan.

10 – 12 september

Entreprenad Expo i Borgeby

Entreprenad Expo är en mässa för alla som jobbar med maskiner inom entreprenad, bygg,

mark- och grönytebranschen. Vi kommer att besöka mässan.



10 – 13 september

Elmia Husvagn Husbil i Jönköping

Elmia Husvagn Husbil är nordens största mässa för camping och det mobila livet. Vi kommer att ställa ut i egen monter.

18 – 19 september

Lastbilsträffen i Ramsele

För åttonde gången i rad bjuder Ramsele till en Lastbilsträff och vi kommer att ställa ut.

Lös och vinn! För dig som gillar sudoku kommer en utmaning här. Fem rätta svar belönas med en Trisslott. Posta, maila eller faxa ditt svar till FOMA senast den **30/9 2015**. (Se adressuppgifter i den lilla rutan till höger). Lycka till!

		9			1.	6	8	
	5		7		9			1
6		1	2		8			7
2.		6	8					5
	8		1		5		4	
1					6	2		3.
9			4		1	8		2
3			9		2		6	
	2	4	4.			7		



1. 2. 3. 4.

Namn: _____

Företag: _____

Adress: _____

Postnummer: _____

Ort: _____

Så löser du Sudoku:

1. Sudokuplanet består av ett rutnät på 9x9 rutor.
2. I varje horisontell rad skall siffrorna 1-9 fyllas i.
3. I varje vertikal kolumn skall siffrorna 1-9 fyllas i.
4. I varje box på 3x3 rutor skall siffrorna 1-9 fyllas i.
5. Det får bara finnas en 1:a, 2:a, 3:a och så vidare i varje rad, kolumn, box.
6. Det finns bara en korrekt lösning.

Vinnarna från förra nummret är: J. Isaksson från Onsala Åkeri i Sävsjö, J. Roslund från JERO Lastbilar i Åstorp, V. Egéus från Nordic Husbilar i Kristinehamn, L. Hagman från Svenstigs i Värnamo och Ulla-Britt Bergqvist från Nordkalk i Falköping. Grattis till vinnarna!

Tidningen Axeltrycket utges av FOMA – Fordonsmateriel AB • Box 1180 262 23 Ängelholm • Tel 0431-45 88 00 Fax 0431-45 88 36 • info@foma.se www.foma.se

Produktion: Andrea Eliasson
Ansvarig utgivare: Peter Svensson
Redaktion: Andrea Eliasson, Niclas Sjöstrand, Claes Troedsson, Johan Stevén, Thomas Böös.

