

# AXELTRYCKET

Kundinformation från FOMA till transportföretag på väg | [www.foma.se](http://www.foma.se) | NR 1 | 2014



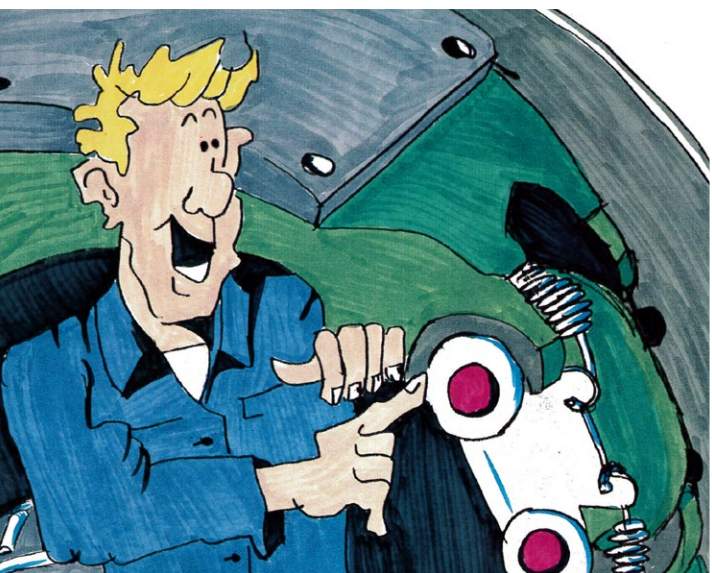
**FOMA 1965**  
Ett fåtal anställda  
bemannar kontor i Solna



**FOMAs lokaler efter  
tillbyggnad 1992**



**FOMAs lokaler 1974**



## HÖSTENS MÄSSOR

En bra början på hösten kan bli ett besök på någon av mässorna i Sverige eller Tyskland i augusti och september, där ni kan inhämta nya idéer och inspiration.

För tunga lastbilar startar mässsäsongen med **Elmia Lastbil i Jönköping 20-23 augusti**.

FOMA finns på plats med en inomhusmonter, **D03:60** och Infomobilen på uteplatsen **U:402**.

I våra monter kommer vi att ställa ut det senaste från BPW och andra leverantörer samt finnas på plats för att ge information, svara på frågor och ta emot synpunkter från er.

Vi kommer även att delta i **LOAD UP NORTH** som är en mässa för entreprenadmaskiner, transport och rekrytering. Välkommen att besöka oss mellan den **28-30 augusti i Boden**.

Den **30 augusti** öppnar den årliga **Caravan Salon Düsseldorf** sina dörrar. Caravan Salon är den ledande mässan för europeisk camping-industri. Besök våra kollegor från BPW i deras monter. Mässan avslutas den **7 september**.

Den **11-14 september** är det åter dags för Nordens största mässa för det mobila livet - **Elmia Husvagn Husbil**. I vår egen monter, som även i år är placerad i C-hallen, **C02:30**, visar vi nyheter ur vårt program för den lätta sektorn.

Den **25 september startar IAA mässan i Hannover**. BPW finns på plats med monter liksom personal från Foma under hela mässans gång. Mässan avslutas den 2 oktober.

**Välkommen till någon av våra monter.**

**Till slut vill vi önska Er en skön sommar och en händelserik höst.**

## RLX Compact

# Svängkranslager med hög precision

**RLX Compact är en förstklassig produkt med goda mekaniska egenskaper, mjuk och smidig rotation med lågt vridmoment och hög geometrisk precision.**

RLX Compact lämpar sig utmärkt för industrirobotar, indexeringsbord, verktygsmaskiner, vridbord m. m dvs där man ställer höga krav på precision och noggrannhet.

RLX Compact finns tillgänglig i fem diametrar och två precisionsnivåer. Svängkranslager levereras smorda med MOBILUX EP2 eller motsvarande fett.

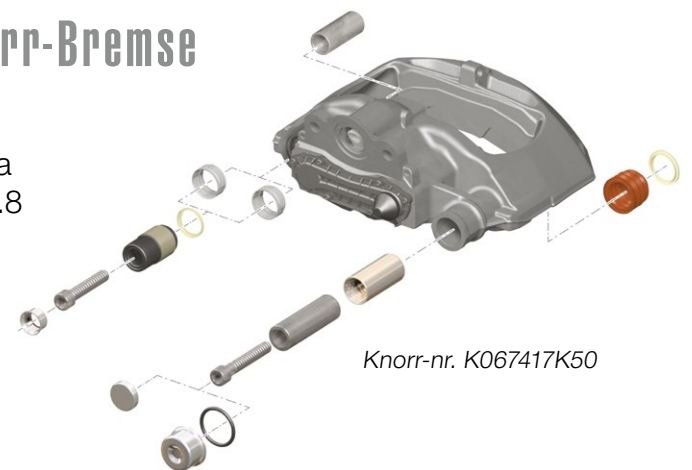
- Material: 42CrMo4
- Hårdhet: 260-290 HB
- Arbetstemperatur: -25 ° C till + 70 ° C



## Nya reparationsset i vårt sortiment

### Reparationsset från Knorr-Bremse

Knorr-Bremse har tagit fram satsen 10.02.0060.34.25 som ersätter flera gamla satsar, t ex 10.09.801.06.24.8 och 10.09.801.06.31.9.



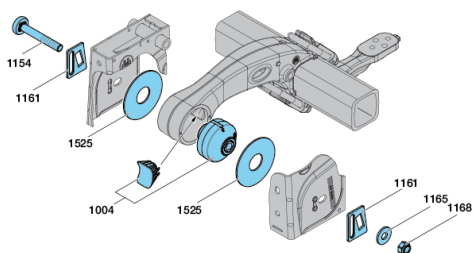
Knorr-nr. K067417K50

### Reparationsset för luftfjädring BPW ECO Air COMPACT

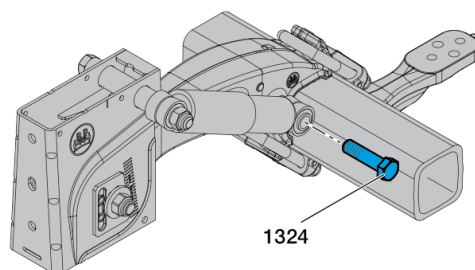
Vi har även olika reparationsset för BPW ECO Air Compact i vårt sortiment.

- 1009.801.08.11.0 Rep. sats stötdämpare, bult
- 1009.801.08.12.0 Rep. sats lagring främre fäste
- 1009.801.08.13.0 Rep. sats tvåsidig axellyft
- 1009.801.08.14.0 Rep. sats fjäderfäste
- 1009.801.08.20.0 Rep. sats bussning länkkarm

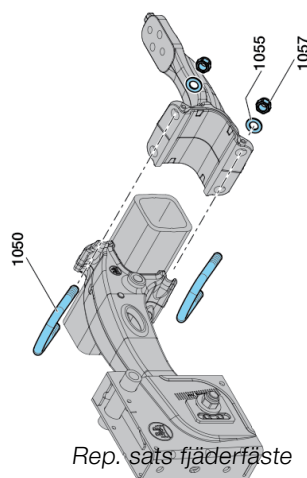
För mer information besök vår hemsida [www.foma.se](http://www.foma.se).



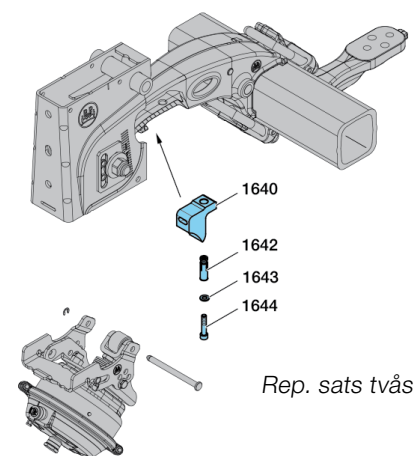
Rep. sats lagring främre fäste



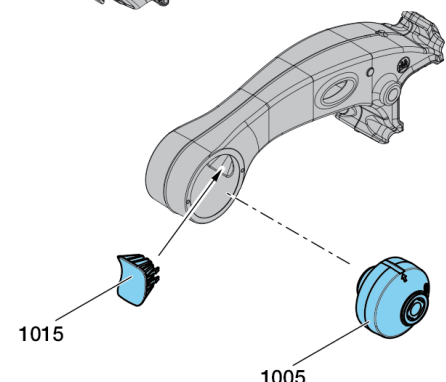
Rep. sats stötdämpare, bult



Rep. sats fjäderfäste



Rep. sats tvåsidig axellyft



Rep. sats bussning länkkarm

## KUNDREPORTAGE

## Parator Industri AB

# Tungviktare styr mot framtiden

**Samarbete och ekonomi. Två ord som Parator, en släpvagnstillverkare i tungviktarklassen, värderar högt.**

**När framtidens transportfordon för virke nu utvecklas så har Parator en viktig roll.**

De släp som bär logotypen P på stänkskärmarna är ofta byggda för stora och tunga transporter. Parator är ett familjeägt företag i Bollnäs med en personalstyrka på omkring 35 personer, som månar om att erbjuda sina kunder verkligt bra produkter som skapar bra förutsättningar för bra funktion.

– Vi är duktiga på det vi gör och väljer underleverantörer med omsorg, säger Urban West, som ansvarar för inköp.

Parator arbetar mycket med transportkrävande kunder som skogsbolagen och vet hur man skapar släp som ger god ekonomi. Parator präglas

av gott samarbete med både kunder och underleverantörer och ett av företagets kännetecken är att de bygger släp anpassade efter kundens önskemål. När det gäller axlar så är Foma en trogen partner.

– Foma har bra produkter, snabba leveranser och deras personal är alltid trevlig att ha att göra med. Samarbetet oss emellan fungerar klockrent, säger Urban West.

Parator och Foma arbetar tillsammans med skogsbolagens forskningsinstitut, Skogforsk, med att utveckla framtidens transportfordon.

Bland dem finns ETT-ekipaget som i första versionen rullat mer än 100 000 mil och där andra versionen nu är på väg.

ETT är 30 meter långt, utrustat med elva axlar och kan ta nittio tons last på de tre släp som kan kopplas till. ETT-fordonen används för transport av rundvirke.

De tester som gjorts med ETT-fordonen visar att man med dessa tyngre och längre fordon kan minska koldioxidutläppen och även sänka bränsleförbrukningen med 20 procent per transporterat ton. Alltså en god affär för både miljö och ekonomi.

Vill du veta mer om Parator, besök [www.parator.com](http://www.parator.com).



På bilden Urban West (tv) och Lars Åke Lundh (th)

## Introduktion på marknaden

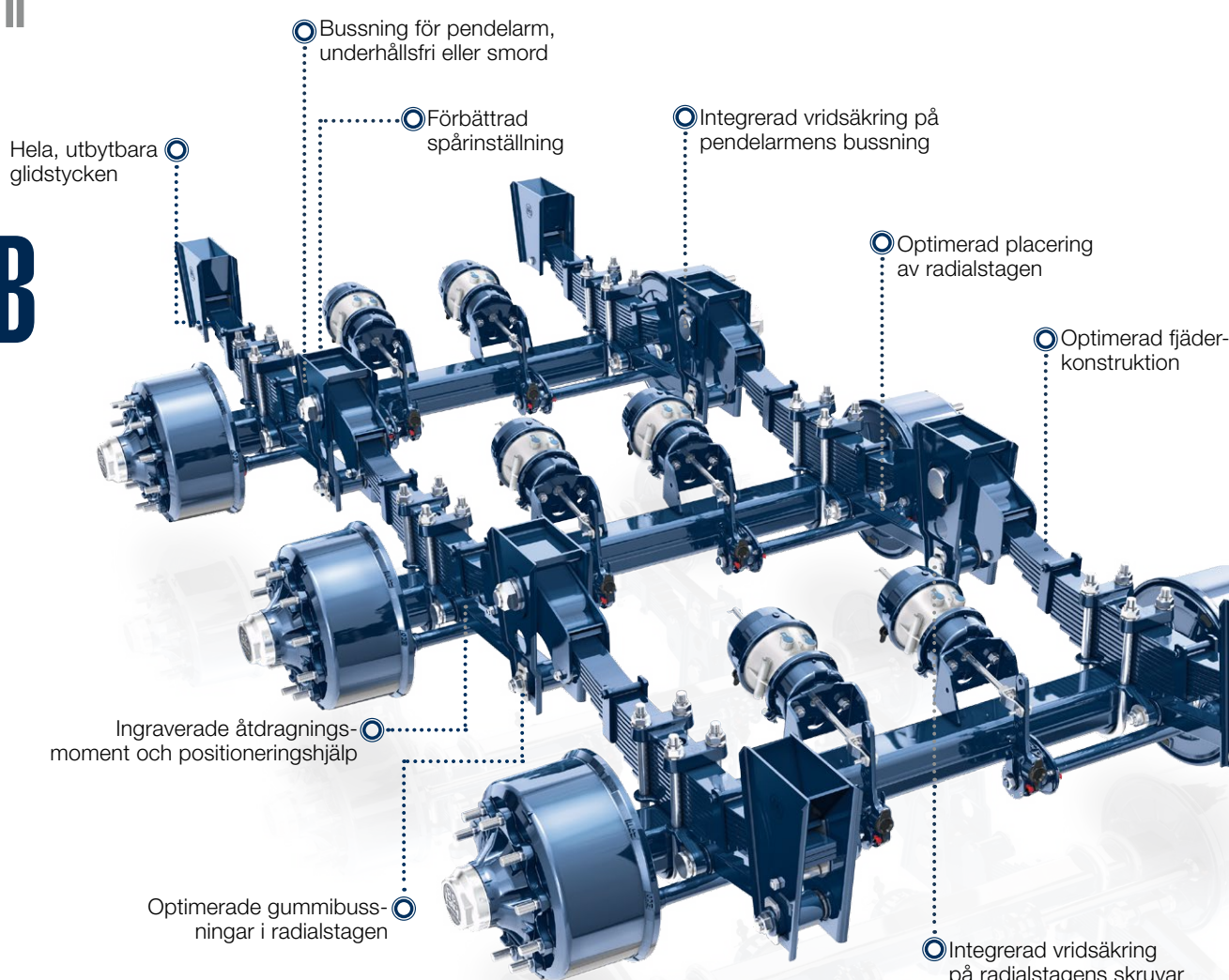
# Nu kommer ECO Cargo VB

**Sedan presentationen på IAA i Hannover 2012, har nu den nya, moderniserade bladfjädringen, ECO Cargo VB, börjat introduceras på marknaden.**

Efterhand upphör tillverkningen av det äldre VB-utförandet och ersättning sker genom ECO Cargo VB:s införande.

Den nya mekaniska fjädringen, ECO Cargo VB, har moderniserats och reviderats på ett antal punkter. Målet har varit att bygga en robust men lätt fjädring som är smidig att montera och enkel att underhålla.

Såväl parabelfjädrar som flerbladsfjädrar är 76 mm breda. Axelinställning sker, via radialstagens infästning i främre fästen, genom kulissbrickor som vi känner igen från luftfjädringsaggregaten.





Foma 50 år i branschen

# Framgångssagan som fortfarande rullar på

**Året var 1964. Beatles uppträdde i The Ed Sullivan show och fick sitt amerikanska genombrott. I Sverige höjdes barnbidraget från 150 till hisnande 700 kronor om året. Och i Solna grundade två män ett företag.**

Fordonsmateriel grundades av Walter Palm och Walter Winberg, två kollegor som bestämde sig för att starta eget. Företaget som nu firar 50-årsjubileum fick namnet Fordonsmateriel AB, som i dagligt tal förkortas till FOMA.

En av de som anställdes tidigt var Heinz Jansen som kom till Foma redan 1966. Han var då 24 år och hade några år tidigare kommit till Sverige på uppdrag av sin tyska arbetsgivare, träffat en flicka och dröjt sig kvar så länge att han fick se sig om efter ett nytt jobb. Det blev det nystartade Fordonsmateriel som anställde honom.

– De höll till i en källarvåning i Solna, där de hade ett kontor, ett mindre lager och garage, berättar han.

Foma hade startat i rätt tid. Det gick bra för svensk skogsindustri vilket ledde till många tunga transporter på vägarna. Foma levererade axlar och andra fordonsdelar och växte så det knakade. Företaget skaffade tidigt ett centrallager i Ängelholm, som låg bra till när reservdelarna kom via de skånska hamnarna. Men trots det blev situationen till

slut ohållbar i Solna.

– Det blev jobbigt att behöva flytta vartannat år. Diskussionen om vad vi skulle göra istället kom igång och när vi såg över vår verksamhet så var det tydligt att vi inte hade några kunder eller andra viktigare kontakter i Storstockholm, säger Heinz Jensen.

Lösningen blev radikal. Foma köpte tomt och byggde nytt i Ängelholm. Walter Winberg valde att inte flytta med, utan sålde sin ägarandel till BPW. Åtta, nio medarbetare bland dem Walter Palm och Heinz Jansen, flyttade tillsammans med sina familjer och hela företaget till Ängelholm.

När Heinz Jansen gick i pension hade han arbetat 40 år i Foma, därav de sista 24 åren som vd.

– I dag är det inte många som stannar så länge hos en arbetsgivare. Att det blev så för mig handlade lite om en konservativ uppfostran. Men lika viktigt var att jag trivdes och kände mig respekterad. Inom Foma har vi alltid haft som målsättning att hålla oss väl med dem som betalar våra löner. Det gör att vi har varit måna om ett gott samarbete med både kunder, underleverantörer och ägare. Med en sådan inställning så får man också ett bra bemötande tillbaka, förklarar Heinz Jansen.

I Ängelholm har företaget fortsatt att växa så att kostymen har fått skräddas om ett par gånger. Berättelsen om Foma är inte slut än, men har så här långt varit en framgångssaga.

## Öppet hus på

50 år har gått sedan FOMA startades. Vi maj. Tack till alla som besökte oss denna



Välkommen! Niclas Sjöstrand, (tv) försäljningschef och Peter Svensson, (th) VD, FOMA.



Från vänster Andrew Bühler, BPW, Henrik Fransson och Christian Van Deer Star, AG Trailer.



Från vänster Geert Iven och Peter Janssen från GoodYear, Niclas Sjöstrand och Hans Andersson från FOMA.



Thomas Bruchhausen, FOMA, Rainer Winterhoff och Susanne Schmidt från Winterhoff.



Tommy Andersson, FOMA och Niklas Hedberg från Bålsta släpet.



# FOMA den 9 maj

firade detta med att visa vår verksamhet i form av öppet hus i början på dagen. Hoppas ni har haft trevligt och lärde er lite mer om vårt företag.



Första gäster anländer. Lars Hjalmarsson och Viveca Åkesson från Ernst Young.



Kalle Gustavsson (tv) och Robin Ljungbäck från TIAB, Thomas Damm (th), Transport Trading.



Kristers Ryttberg, FOMA med Heinz Scheil (tv) och Jochen Jungfleisch (th) från Jokon.



Berndt Andersson och Gun-Britt Berglund, FOMAs före detta anställda.



Niclas Sjöstrand och Peter Svensson tillsammans med Jan Åke Stigborg från Jost.



Från Huzells anlände Peter Warg, Lennart Nilsson och Göran Andersson.



Närmast från vänster: Kalle Gustavsson, TIAB, Thomas Böös, FOMA, Benny Ljungbäck, TIAB och Claes Troedsson, FOMA.



Lennart Wiktorsson, Bertil Nordén och Berndt Andersson, FOMAs före detta anställda.



Alf Pommer, FOMAs f.d anställd, Ewa Björnsson, FOMA och Bettina Schütz-Gärdén, styrelseordförande FOMA.



Göran L. Andersson ( i mitten), FOMA med kollegor från BPW, Martin Hombitzer (tv) och Andrew Bühler.



Till höger Heinz Jansen, FOMAs f.d VD med fru Aivi.



Kim Villadsen (tv), HBN och Ole Baek, Hofstad.



Tommy Andersson, FOMA, Tommy Larsson, Trailereffekter och Hans Andersson, FOMA.



Närmast (tv) Ad Rombouts och Jeroen Bartholomeus från VSE med Peter Svensson, FOMA.



Niclas Sjöstrand, FOMA med Robert Jönsson och Tommy Larsson från Trailereffekter.

# Sett på vårens mässor

**Allt  
för sjön**

Stockholm International Boat Show



**EUROHORSE**

Allt för dig och din häst

## Köpsuget efter nya båtar är tillbaka

Thord Hedberg från Bålsta Släpet, på bilden till höger, visar de båttrailers de ställt ut på mässan. Samtliga trailers är utrustade med BPWs axel o påskjutsbroms, Istoflex stänkskärmar samt elsystem från Jokon, allt levererat från FOMA.

Allt för sjön-mässan i Stockholm var mycket positiv och i stort sett samtliga utställare var nöjda över utvecklingen, berättar Thord Hedberg från Bålsta Släpet.



## Nordens största hästmässa besöktes i år av nästan 76.000 besökare.



– Euro-Horse mässan i Göteborg motsvarade alla de förväntningarna som vi hade, trevlig atmosfär med trevliga människor är en oslagbar kombination, berättar Jimmy Svensson, säljare på Forzab AB.

Vår största nyhet för 2014 är tveklöst Forzab Classic XL med en totalvikt på hela 3500 kg och nästan helt tillverkad i aluminium. En trailer som bara med sin närvaro utstrålar elegans, kvalitet och säker lastning av våra värdefulla vänner, hästarna. Forzab Cavallo är vår mest sålda trailer som kan fås med en totalvikt på upp till 2600 kg, fortsätter Jimmy, även denna trailer är tillverkad utan några kompromisser på kvaliteten.

En av de viktigaste delarna på en trailer är tveklöst chassiet, utan bra axlar, dragbalkar och påskjutare blir det bara mediokert.

Vi har valt att använda tyska BPW produkter, vilka vi anser uppfylla de kraven vi har för att uppnå maximala vägegenskaper och ett långt och tryggt användande.



Bland utställarna på Eurohorse mässan fanns även Örjan Gyllemo från Gemo import som visade en ny extra bred svensktillverkad vagn i full höjd. För extra säkerhet är vagnen utrustad med aluminiumgolv och säkerhetsbommar fram. BPW axlar, Jokon LED-belysning, öppningsbara fönster och stort purlimmat panoramafönster är andra praktiska detaljer på denna vagnen med en totalvikt på upp till 2600 kg.



Umesläp visade sina faceliftade modeller B50 och B60 samt lastbilen Ume Light 3. På bilden ovan Per Wiklund framför B60-modellen utrustad med bl a nya utvändiga detaljer som lykthållare med Jokon belysning, blinkers, bromsljus och backljus. BPW ståltorsionsaxel med lastutjämning är standard hos Umesläp.

## NYTT I SORTMENTET

# Kölrulle



hårdplast

Vi har nu en ny kölrulle i vårt sortiment. Kölrullen är tillverkad i hårdplast, PP. Den väger endast 550 g och är 195 mm lång med diameter 50-98 mm. Den finns i blått, men andra färger kan fås på förfrågan.

Artikelnummer: 608066005



## NYA TRYCKSAKER

Beställ gärna våra nya broschyrer BPW Luftfjädring och BPW ECO Cargo genom att skicka mail till: [info@foma.se](mailto:info@foma.se).

# Din garanti för optimal prestanda och tillförlitlighet

## BPW original reservdelar



Att använda originaldelar är inte bara en fråga om ekonomi och tillförlitlighet utan framför allt om säkerhet.

BPW Fahrzeugtechnik erbjuder ett brett utbud av högkvalitativa original reservdelar. Stötdämpare, bromskablar och tillbehör, bälgar, trummor, nav och navsatser, hjulbultar, bromsbacksats-er och mycket mer.

## Såväl förstautrustning som reservdelar – allt kontrolleras alltid

Inte bara delar till förstautrustning utan även våra reservdelar är viktiga hos oss och testas enligt samma hårda principer. Våra delar är perfekt anpassade och skapar tillsammans med förstautrustningen en tillförlitlig enhet som garanterar många års problemfri användning.

## Med original BPW bromsbackar är ni alltid på den säkra sidan

Original BPW bromsbackar utsätts för de tuffaste körtesterna för att kontrollera belastningskapaciteten. De utsätts ett antal gånger för särskilt krävande bergskörningar med extrema höjdskillnader. På detta sätt simuleras bromsbackens livslängd på kortast möjliga tid. Endast de bromsbackar som efter extrema tester fortfarande är intakta och funktionsdugliga får kallas Original BPW bromsbackar.

## EG's nya förfarande för typgodkännande av fordon och fordonskomponenter

**Från och med den 1 november 2014 kommer i stort sett alla dagens EU-direktiv gällande typgodkännande av fordon och fordonskomponenter att ersättas av ECE-reglementen eller om inte sådana finns, nya EG-förordningar.**

Detta regleras i EG-förordning (EG) 661/2009 (General Safety Regulation, GSR).

Detta innebär i korthet att typgodkännande gjorda tidigare än 1 november 2012 får utökas till att gälla tills vidare, så länge det inte tillkommit eller ändrats något i kraven för typgodkännande. Nya produkter som har typgodkänts eller som ska typgodkännas efter 1 november 2012 ska vara typgodkända mot dom nya reglerna.

Undantaget från ovanstående är EG direktiv 71/320/EG – Bromsar och 92/23/EG - Däck och däckmontering, som från och med 1 november 2014 helt upphör att gälla. Vilket innebär att typgodkännande av dessa komponenter måste göras om mot ECE-reglemente R13 resp. EG-direktiv (EG)458/2011.

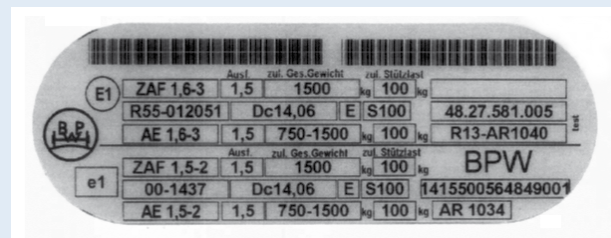
Några exempel:

### Mekaniska kopplingsanordningar:

T ex dragöglor, dragstänger, King-Pins etc. Sådana produkter typgodkända mot 94/20/EG innan 1 november 2012 lever kvar som typgodkända enligt gamla regler tills någon förändring görs i testkraven. Produkter som ska typgodkännas eller har typgodkänts efter 1 november 2012 ska vara typgodkända enligt dom nya reglerna, i detta fall ECE R55 – mekaniska kopplingsanordningar.

**Bromsar:** Dessa måste typgodkännas på nytt, mot nya regler för att vara typgodkända efter 1 november 2014.

**Stänkskärmar:** Gamla typgodkännanden mot 91/226/EG gjorda innan 1 november 2012 lever kvar. Nya typningar efter detta datum görs mot EG-förordning (EG)109/2011 – stänkskyddsanordningar. Här finns inget motsvarande ECE-reglemente därför (EG)109/2011.



Exempel: Ps-broms ZAF 1,5-2 kommer att heta ZAF 1,6-3. På typskylten framgår nya och gamla beteckningar samt typgodkännandenummer.

## Vad kan hända när undermåliga bromsbackar monteras?

Undermåliga bromsbackar visar redan efter kort tids användning ett utpräglat slitage, t ex stora bitar av bromsbeläggen lossnar. Bromsytan som är kvar måste kompensera detta bortfall.



### Följder:

- Högre bromskraft är nödvändig
- Större slitage, med kortare livslängd som följd
- Längre bromssträcka
- Fordon som inte längre går att bromsa



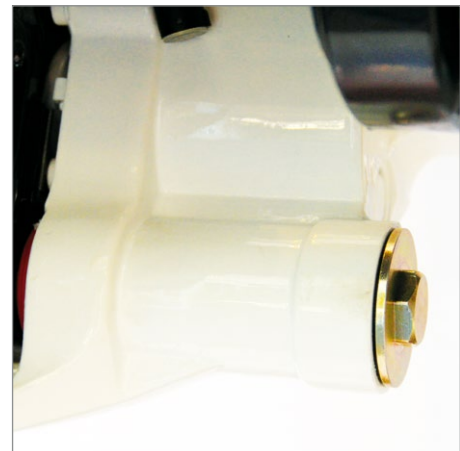
På bilden Kalle Nilsson, innesäljare (tv) och Magnus Cederfeldt, tekniker (th).

## Bromsberäkning tunga fordon

För att ytterligare förbättra hanteringen med bromsberäkningar har vi skapat en egen mailadress som skall användas i dessa ärenden:

**bromsberakningar@foma.se**

# Skogens standard



Claes Troedsson visar de förstärkta detaljerna på Airlight II. På närbilderna syns svetsad fjäderbädd och skivbromstäcklock i metall.

## Insats i de svenska skogarna ställer stora krav på alla komponenter. När det gäller axlarna är BPW ofta det självklara valet.

För att uppfylla kraven på driftsäkerhet har vi arbetat fram en standard med förstärkningar på de rätta ställena.

- 10 tonsaxel med den beprövade ECOplus lagertekniken och ECOseal navtätning
- Förstärkt, fyrkantig axelkropp med 15 mm godstjocklek
- Svetsade fjäderbäddar
- AirLight2 med förstärkt fjäder (70 x 62 mm) eller SL (100 x 51 mm)
- Trumbroms eller skivbroms
- Skivbroms med täckplåtar och förstärkt täcklock vid nedre glidbult för att motstå sandsprut
- KTL ytbehandling, Katodisk dopplackering med zinkfosfatering och epoxidharzlack för bästa korrosionsskydd
- 3-års ECOplusgaranti utan kilometerbegränsning (se ECOplus Garantidokument för villkor)

**Tävla och vinn!** Tio pristagare med rätt svar får FOMAs multiladdare för mobiltelefon. Posta, maila eller faxa ditt svar till FOMA senast den **31/8 2014**. Se uppgifterna i den lilla rutan till höger. Lycka till!

### Vilket år grundades FOMA?

- 1962  
 1964  
 1960

### FOMA ägs av BPW Bergische Achsen. Var i Tyskland finns huvudkontoret?

- Wiehl  
 Düsseldorf  
 Köln

### Vad är iDC?

- Stabiliseringssystem för tunga släp  
 Stabiliseringssystem för husvagnar  
 Stabiliseringssystem för personbilar

Den rätta sifferkombinationen till sudoku i Axeltrycket nr 2/2013 är var **7294**. Vi har fått många rätta svar och här är vinnarna P. Hansson, Alfia, T. Jönsson, Kristianstad, L. Björk, Helsingborg, G. Eriksson, Växjö, B. Andreasson, Alingsås. Vi gratulerar vinnarna!

### När blev FOMA ISO certifierade?

- 2011  
 2012  
 2013

### Vad heter Ängelholms hockeylag?

- Rögle HC  
 Rögle BK  
 Rögle HL

Namn: \_\_\_\_\_

Företag: \_\_\_\_\_

Adress: \_\_\_\_\_

Postnummer \_\_\_\_\_

Ort \_\_\_\_\_



Tidningen Axeltrycket utges av  
 FOMA – Fordonsmateriel AB • Box 1180  
 262 23 Ängelholm • Tel 0431-45 88 00  
 Fax 0431-45 88 36 • info@foma.se  
 www.foma.se

**Produktion:** Andrea Eliasson  
**Ansvarig utgivare:** Peter Svensson  
**Redaktion:** Peter Svensson, Andrea Eliasson, Niclas Sjöstrand, Krister Ryttberg, Ewa Björnson, Claes Troedsson, Göran Andersson, Thomas Böös.

