

# AXELTRYCKET

Kundinformation från FOMA till transportföretag på väg | [www.foma.se](http://www.foma.se) | NR 1 | 2011



**TIAB**  
20-åring med  
starka axlar



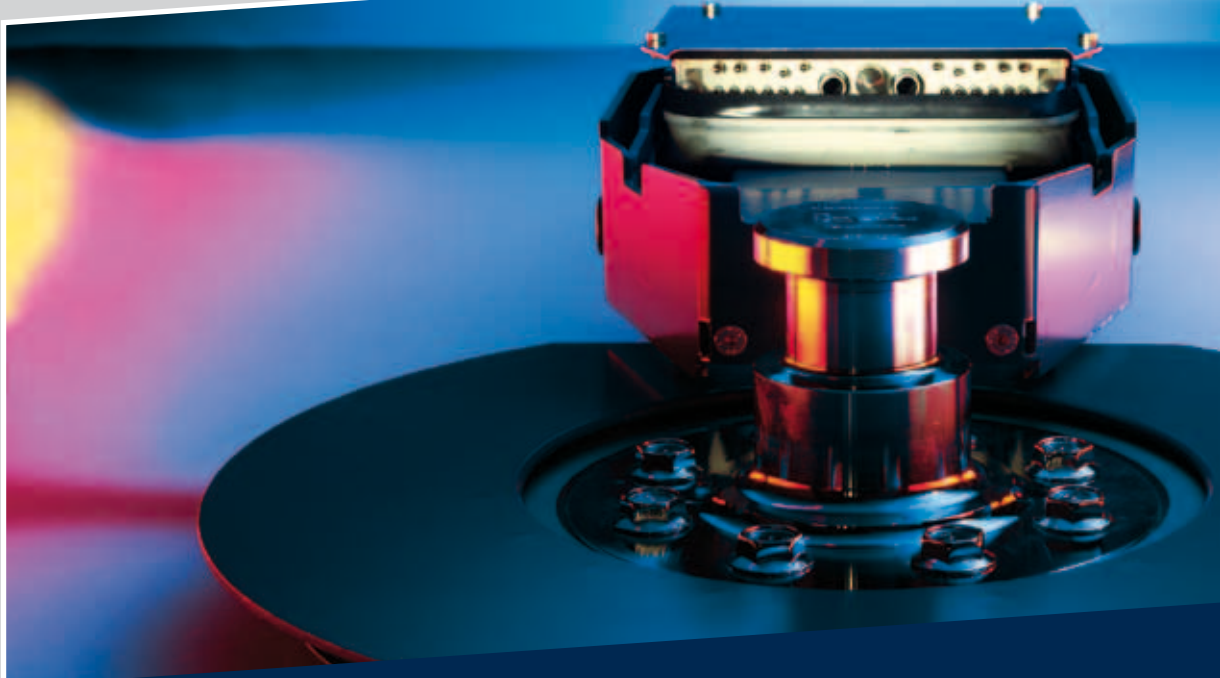
Praktisk batteribox



Nu säljer vi  
**BOSCH**



Åkerihistoriker besöker FOMA



**Säker koppling**  
Tekniken som minskar riskerna

# BOSCH ny leverantör till FOMA

FOMA breddar nu sitt sortiment genom ett samarbete med Bosch, som är en av världens största underleverantörer till bilindustrin.

Syftet med samarbetet är att FOMA aktivt ska bearbeta den svenska marknaden med Bosch produkter för den tunga fordonssidan. FOMA blir under våren en ännu starkare aktör på marknaden genom sitt samarbete med Bosch. Som en av världens största underleverantörer till bilindustrin kan Bosch erbjuda ett stort sortiment av reservdelar och tillbehör för den tunga sidan.

## Passar bra in i vår strategi

–Samarbetet med Bosch passar utmärkt i vår strategi i att bli en mera komplett leverantör till våra kunder, berättar Göran Andersson, produktansvarig för Bosch hos FOMA. Dessutom passar Bosch bra in i vår varumärkesportfölj, eftersom vi enbart jobbar med kvalitetsprodukter.

–Bosch har ett mycket intressant sortiment för den tunga sidan, fortsätter Göran. Vi kommer successivt att ta in del för del av sortimentet, men till att börja med så fokuserar vi på produktområdena belysning och torkarblad. Speciellt inom belysning

ser vi en stor potential hos Bosch. Här kommer vi att jobba med deras välkända extraljus, men också med arbetsstrålkastare och glödlampor. Vår ambition med samarbetet är att sortimentet ska utökas så att det i framtiden även kommer att omfatta Bosch diagnosutrustning. Men eftersom Bosch är en ny leverantör till oss får vi ta ett steg i taget, berättar Göran Andersson entusiastiskt.

## Produkter på lager

FOMA har redan börjat bygga upp lager på de produkter man valt att arbeta med från Bosch. Främst är det olika typer av extraljus och arbetsstrålkastare.

–När det gäller extraljus så har vi valt att satsa lite extra på den nya modellen Pilot 225. Det är ett kraftfullt extraljus i ny modern design som finns med både vitt och blått glas. I sortimentet för arbetsstrålkastare så är det ett ljus som sticker ut lite extra: Bosch Pilot X, ett av marknadens mest kompakta arbetsljus med Xenon, avslutar Göran Andersson, FOMA.



Livslängden på Bosch Aerotwin torkarblad är upp till 30 procent längre än vanliga standartorkarblad.



Bosch Pilot 225 är ett nytt extraljus som FOMA börjar sälja under våren.



## Hydraulfilter

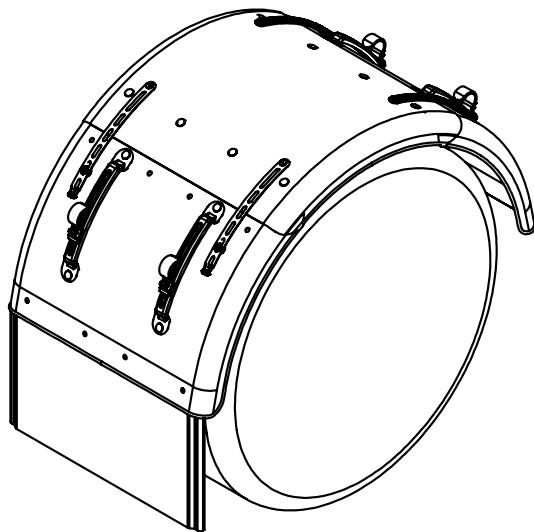
Vid ett hydraulhaveri är orsaken oftast slitage och smutspartiklar i hydrauloljan. Därför är det viktigt att man har ett bra hydraulfilter med rätt reningsgrad och filter för rätt applikation. Det finns filtermedier av papper, glasfiber och wire mesh med olika fina reningsgrader. För att filtren ska hålla längre är filtermediet veckat, så att reningskapaciteten blir så hög som möjligt. Med rätt filter på rätt applikation minskar man riskerna för oplanerade stopp och haverier, samtidigt som man med hög reningskapacitet får längre serviceintervaller. Detta medför både lägre kostnader och mindre miljöpåverkan.

## Tredelad skärm

HBN, som utvecklat Istoflexskärmen, lanserar nu en tredelad skärm för dragbilar.

På skärmens topp är fyra stycken gummi-stroppar monterade. I HBNs program finns dessutom:

- Antispraysystem för reduktion av hjulsprut
- Justerbara skärmhållare
- Greenflexskärmen i återvunnet material
- Stänkskydd



Elmia  
**Husvagn**  
**2011 Husbil**  
8–11 september

## Nya godkännanden



Winterhoff stöldlås i serien Robstop kommer i nytt förbättrat utförande med nya godkännanden från Svenska Brand & Säkerhetscertifiering AB.

Låsen finns i tre utföranden avsedda för Winterhoff kulhandskar: WW30K+Z, WS 3000 samt WW150R.

# Automatisk innovation

Det fullautomatiska KKS-systemet som JOST visade på IAA 2008 är en viktig innovation. Systemet fullständigt automatiserar till- och frånkoppling av trailers. Det betyder mer säkerhet och högre effektivitet eftersom alla tunga och farliga moment bortfaller vid till- och frånkoppling av trailers.

Vid tillkoppling tar KKS-systemet hand om det kompletta förloppet! Det betyder att:

- såväl elkablar som bromsledningar ansluts via ett nyutvecklat kontaktdon vid kopplings-tappen – inga spiralkablar längre
- vändskiva med fjärrmanövrering och kontrollpanel i hytten – ingen felkoppling möjlig
- stödben med elektrisk drift – inget vevande för hand
- Om dragfordonet eller trailern skall kopplas till en enhet som inte är utrustad med det fullautomatiska KKS-systemet, så finns den möjligheten också.



Fördelar för användaren av KKS-systemet:

- höjer säkerheten vid till- och frånkoppling
- ger högre effektivitet genom snabbare till- och frånkoppling
- förhindrar avslitna spiralledningar
- reducerar de löpande kostnaderna för åkaren
- höjer komforten för föraren samt gör dennes arbete enklare och attraktivare.

Produktionsstart är ännu ej planerad. Systemet tilldelades 2009 års innovationspris i kategorin "Säkerhet".



## Hellgrens Lastvagnsservice AB

Sedan slutet av 70-talet har Hellgrens erbjudit totalservice för tunga fordon, framför allt med inriktning mot släpvagnar. Reservdelar köper man huvudsakligen från BPW.

Hellgrens Lastvagnsservice AB jobbar med allt från enklare service till helrenoveringar av tunga fordon. De är SWEDAC-ackrediterade sedan många år tillbaka.

Som servicepartner erbjuder de kunderna ett av Norrlands mest kompletta lager av reservdelar för tunga släpvagnar. Det största sortimentet i lagret kommer från Fordonsmateriel i Ängelholm, BPW.

Kunder kommer från hela landet för att få sina lastvagnar servade hos Hellgrens. Långväga gäster erbjuds dusch och övernattnings i en specialbyggd lägenhet. Närheten till relaterade verksamheter gör det smidigt att återställa lastbilen till toppskick. Däck- och reklamföretag, lastbilsvätt och bilprovning ligger alla inom bekvämt avstånd. Därför har Hellgrens lanserat Norrlands tunga fordonscenter; en sammanslutning av företag som tillsammans kan erbjuda en helhetslösning när det gäller tunga fordon. I fordonscentret ingår bland annat Skellefteå Billackering.

Under hösten 2010 färdigställde Hellgrens sin första hyr-/prototypflisvagn och en till kommer att byggas under de kommande månaderna.

Flisvagnarna hyrs ut till kunder men används även för att testa nya produkter i skarp miljö. Bland annat testas en takarm vars vikt har reducerats med 70 procent genom ny design.

Hellgrens varumärke BURE är välkänt inom tunga släpvagnar och påbyggnader. De erbjuder kvalitetsprodukter som kompletta flisbyggnationer inklusive egna släpvnasschassier, maskin-, timmer- och växelflaxvagnar m.m. I en stor framtidsatsning har företaget gjort en bruttoinvestering på cirka en miljon kronor under de senaste 18 månaderna.

–Vi förbereder oss på att presentera något nytt under kommande höst och vinter och ser med spänning fram emot det – så håll ett öga på oss framöver, säger Magnus Hellgren, VD.



### Överst

3-axlig, 30-tons flisvagn utrustad med BPW-axlar. BURE-vagnen, med tipp-systemet Cargo 2000, kommer köras bakom en huggbil.

### Underst

Hyr-/prototypvagnen som var klar under hösten 2010. BURE-vagnen, med tipp-systemet CARGO 2000, är nyrenoverad och utrustad med BPW-axlar.



# De fyra P:na



Det är frestande att fråga om det är här brottarna klär om när vi går in på TIAB, Trailer Industrier AB, för att träffa Benni Ljungbäck – VD och tillika förbundskapten i Svenska brottningsförbundet.

I år firar TIAB tjugoförårsjubileum och vi på FOMA kan då också fira att vi varit huvudleverantör under alla dessa år.

TIAB har två ben att stå på och vart och ett i var sin landsände. Tillverkningen av 4P-släpvagnar sker i Åsele, Västerbotten, och grossistverksamheten med ett av Sveriges största reservdelslager för släp- och husvagnar ligger i Ängelholm, Skåne, där också huvudkontoret för TIAB ligger. Återförsäljare finns över hela landet. 1991 bildades TIAB genom en sammanslagning av fem mindre tillverkare. Då var delägarna sju, idag är de fyra, av vilka Benni Ljungbäck är en. Vi träffar Benni i kontorsbyggnaden bredvid det stora reservdelslagret, ett stenkast från FOMA i Ängelholm. Våren har kommit till Skåne och på släpvagnen utanför entrén hänger en kruka med påskliljor. Mot den bakgrunden känns det lite lustigt när Benni börjar berätta om snöskotrar. Vi får reda på att huvudmarknaden för 4P-släpen är snöskotertransporter, där de är marknadsledande. Vi sörlänningar får en inblick i det enorma intresse och den stora marknad snöskotrar handlar om.

– Nästan lika stor som motorcykelmarknaden, säger Benni och tillägger att deras skotersläp handlar om fritid och frihet.

Släpvnstillverkningen har sina rötter i Norrland och detta marknadsförs som en av 4P-släpens verkliga styrkor. Ett tufft klimat, hårda omständigheter och långa avstånd gör att det känns naturligt att 4P-släpen görs extra starka och hållbara. Då känns det bra att det bara är axlar från tyska BPW som gäller och även andra komponenter från FOMA. Förutom skotersläp levererar TIAB 4P-släp till byggföretag, kommuner, jordbruk och större företag. 4P har nischat sig genom att uteslutande erbjuda bromsade släp. Men vad står då 4P för? Man kommer osökt att tänka på de fyra P:na i filmen Sällskapsresan, men här handlar det om: Praktiska, Proffsiga, Prisvärda Produkter.

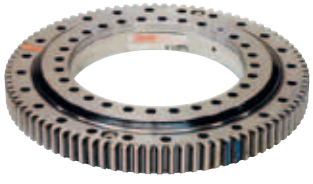
Hur är det då med reservdelarna? Vi går ut i den stora lagerbyggnaden där hyllorna är fyllda med produkter, de flesta från FOMA lite längre ner på gatan.

– Vi köper av FOMA för de är en kvalitativ leverantör. Vi är jättenöjda och logistiken mellan oss och FOMA fungerar dj\*\*\*\*t bra, säger Benni. Och förutom kvalitativa produkter är ju logistiken det viktigaste i en sådan här verksamhet.

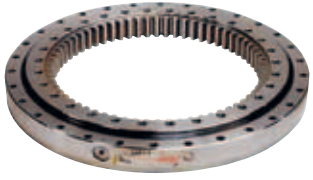
Benni talar inte alls om sig själv, trots att han har ett OS-brons, tre EM-silver, ett EM-brons, sju NM-guld och tio SM-guld i bagaget. Den aktiva brottarkarriären avslutades 1988 och därefter har Benni haft många tränaruppdrag. Och innan han blev svensk förbundskapten var han faktiskt dansk förbundskapten under åtta år. Både Benni och TIAB ger en känsla av styrka och stabilitet, och det gäller också deras produkter.



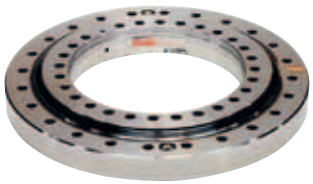
# Defontaine ringar



FOMA arbetar sedan många år tillsammans med Rollix, som förser industrin med vändkransar. Inom samma företagsgrupp finns Defontaine, som levererar startkransar, svänghjul samt andra typer av ringar till bilindustrin.



Defontainegruppen arbetar med stumsvetsprocess (materialet sätts ihop ände mot ände och kortsluts under högt tryck). Resultatet är en homogen "svets" utan skarv som gör att det hopsatta området har samma höga mekaniska karaktäristik som resterande material. Ringar med ett sektionssnitt från 100 mm<sup>2</sup> till 25000 mm<sup>2</sup> och ringdiametrar från 150 mm till 2500 mm tillhör standardsortimentet.



Fördelarna med Defontaines produktionsprocess är att den utgår från stänger med olika profil och olika material såsom kolstål, rostfritt stål, kobolt-/nickel-/titanlegeringar, aluminium etc.

Defontaine har investerat i en högautomatiserad produktionslinje som, kombinerat med en erfaren personal, garanterar hög produktivitet och bästa kvalitet.

Kontakta oss om du behöver en ring av något slag i din konstruktion.



Defontaine tillverkar ringar under stränga miljö- och tillverkningskrav till industrier inom automotive-, marin-, offshore-, rymd-, kärnkrafts- och järnvägsindustrin.



## SIRIT förskruvningar

FOMA har inlett ett samarbete med den italienska förskruvningstillverkaren SIRIT. Företaget grundades 1968 har sedan 1981 arbetat med förskruvningar till bromssystem.

SIRIT arbetar kontinuerligt med utveckling av sina produkter och de testas enligt erkända kvalitetsnormer. Förskruvningarna tillverkas från såväl valsade som gjutna ämnen i en högteknologisk maskinpark och uppfyller EN ISO 9001:2000. I slutet av produktionen tvättas samtliga komponenter i helautomatiska tvättmaskiner. Beroende på kundönskemål kan olika ytbehandlingar erbjudas.

### Snabb montering

Snabbförskruvningarna är konstruerade för att användas ihop med polyamid- eller elastomer polyesterör i pneumatiska system i lastbilar och släpfordon. De kan användas utan användande av verktyg – bara stick in röret i förskruvningen och monteringen är klar. Följden blir 70–80 procent kortare monteringsstid jämfört med forna tiders förskruvningar. Bromsrören ska uppfylla ISO-standarderna 7628 och DIN standarderna 74324/73378. Förskruvningarna klarar både ökenhetta och iskallt polarklimat då de godkänns för temperaturområdet +100 °C / -40 °C. Konventionella förskruvningar finns också i SIRITs program.

## Åkerihistoriska Sällskapet – gästade FOMA

Lördagen den 26 mars gästades FOMA av cirka 60 nyfikna medlemmar ur Åkerihistoriska Sällskapet.

På plats informerades om nya BPW-produkter. Det var ett mycket intresserat sällskap, som fick se bl a BPWs nya skivbroms, monteringsstationen för luftfjädring samt FOMAs övriga produktsortiment. Efter besöket på FOMA bjöd Börjessons Bil och Skånebil på lunch. Eftermiddagen ägnades åt ett besök hos Erlandssons Åkeri i Ängelholm som plockat fram fyra av sina fina veteranlastbilar. Arne Erlandsson höll ett inspirerande tal om hur

företaget byggts upp och om de 22 välputsade ekipage de har i åkeriet.

Dagen avslutades med ett besök vid tunneln genom Hallandsåsen. Där fick besökarna veta att det kurviga och branta spåret över Hallandsåsen invigdes 1885. Redan på tidigt 1900-tal väcktes drömmen om en tunnel.

Tunnelbygget startade 1992 och skall stå klart 2015. Då kan godstågens vikt fördubblas och istället för dagens fyra tåg per timme kan banan i framtiden trafikeras av 24 tåg per timme. Tågens hastighet kan dessutom öka från 80 till 200 kilometer i timmen.



## PADOAN EVO FILTER – allt i ett

Ett komplett system som innehåller huvudfunktionerna på en hydrauloljetank: oljefilter, oljepåfyllningslock, nivåindikator och luftning; en unik och innovativ produkt för lastbilsmonterade hydrauloljetankar.

### Oljepåfyllning med förfiltrering

Påfyllningen av olja sker genom ett filter. Genom att demontera det gula locket är det möjligt att se bypassventilen som möjliggör flöde av returoolja in i tanken om oljefiltret är igensatt eller dylikt. Under ytterligare ett andra lock finns returoljefiltret, som därmed enkelt kan kontrolleras eller bytas ut. Returanlutningen är 1 ¼ tum.

### Luftning

Suget i tanken kompenseras av två stora kammare placerade symmetriskt på filterhuvudet. Kammarna är skyddade mot inträngande smuts och vatten, så att inte oljans renhetsgrad äventyras. En mycket enkel kontroll av oljenivån möjliggörs genom en oljenivåmätare i filterhuvudet.

# Mot nya jaktmarker



Snart får Kenneth Carlsson obegränsad tid för sitt jaktintresse och för fisket. Men efter 36 år på FOMA är det förstås med blandade känslor.

Vi sitter i FOMA:s matsal och vårsolen strömmar in genom de stora fönstren. Kenneth berättar att han efter folkskolan, 1963, började arbeta med reservdelar till personbilar och lastbilar, först som reservdelsman och sedan som säljare. Och säljare av delar visade sig bli Kenneths livsuppgift. 1974 blev det byte till FOMA.

–Varsågod, sa direktören, här har du kunder som ska besökas, berättar Kenneth. Så det var tre, fyra månader på kontoret och sen fick jag själv lära mig vad det handlade om.

Det blev till att åka landet runt fem till sex veckor i halvåret och besöka alla kunder minst en gång.

–Men marknaden har förändrats, säger Kenneth. Det som på 70-talet kunde vara hundra kunder är idag kanske tjugofem.

Komponenter till lätta släpvagnar har varit Kenneths område och han visar stolt upp BPW-axlar av olika storlekar och modeller i FOMAs stora lagerlokaler och på pallar utanför. Men det är inte bara produkterna som intresserar.

–Det är kul med kontakterna med kunderna, säger Kenneth. Det är nya vyer för varje dag och jag trivs jättebra med mitt jobb.

Kenneth är en av sex anställda som arbetar med lätta släpfordon och en av de två säljarna inom detta område.

Kenneth tycker han haft en bra balans mellan arbete och fritid. Och aktiv har han varit.

–Det har varit mycket fotboll, från 13- till 40-årsåldern, men det är 30 år och 30 kg sedan, säger Kenneth och skrattar gott.

Och handboll spelade han till dryga 30-årsåldern, i elitserien i Helsingborg och lokalt i Ängelholm där Kenneth är född och har spenderat sitt liv. Men nu är det motionsgolf som gäller.

–Jag tar en runda medan hustrun lagar köttbullar, säger Kenneth.

Och äktenskapet verkar fungera, för Kenneth och Barbro firade 40-årig bröllopsdag förra året. Två döttrar har det blivit och även två barnbarn. Familjesemestrarna tillbringades i husvagn, vilket var perfekt för barnen, säger Kenneth. På senare år har semesterresorna gått till Thailand där det trogna paret inte bara njuter av sol och värme, utan också av den goda maten.

–En resa åt vi bara fisk och skaldjur, säger Kenneth, som gillar att prova ny mat, även om den kommer från ett "hål i väggen".

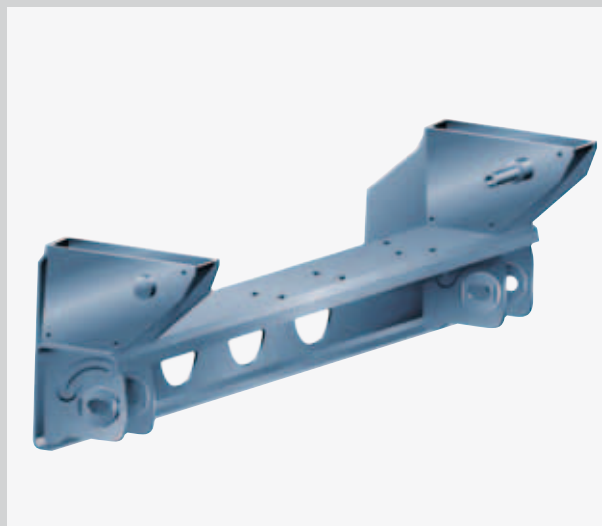
Hemma ordnar Kenneth ibland själv råvarorna, genom sin jakt på rådjur, hjort och älg och genom havsfisket från sin egen båt. Efter det här samtalet är vi säkra på att Kenneth inte kommer att få några sysselsättningsproblem. Men som en av de äldsta "fomanerna" kommer han förstås sakna kontakten med arbetskamrater och kunder.

## C-balkens fördelar

Med C-balkar får släpvnogsbyggaren ett alternativ med integrerade främre fästen, stötdämparinfästningar och tvärbalkar.

Beroende på chassikonstruktionen i tunga släpfordon kan C-balken ersätta extra tvärbalkar i chassit och därmed reducera vikt. Den optimerade designen ger en korrekt kraftfördelning till chassit och de minskade spänningarna skonar ramkonstruktionen.

Den sammanbyggda enheten innebär såväl snabbare som felsäkrare montering av axelmodulen. En ytterligare fördel är det förbättrade korrosionsskyddet som erhålls genom att den kompletta C-balken levereras lackerad enligt KTL<sub>Zn</sub>-metoden.



**Vi ses på Skogstransportmässan den 19–20 augusti**

## Praktisk batteritransport

Till båten, husvagnen eller båttrailern med elvinsch: när det behövs ett nyladdat batteri är Powerpack det smidigaste valet.

Batteriboxens inbyggda smartladdare laddar batteriet fullt och underhållsladdar därefter vid behov med hjälp av inbyggd elektronik.

En lättavläst display visar batteriets laddstatus och informerar även om eventuella fel.

För ökad säkerhet är boxen utrustad med både ventilationsfläkt – som motverkar uppbyggnad av laddgaser – och strömbrytare med nyckel. Den enkla polanslutningen gör att inga verktyg behövs vid in- och urkoppling.

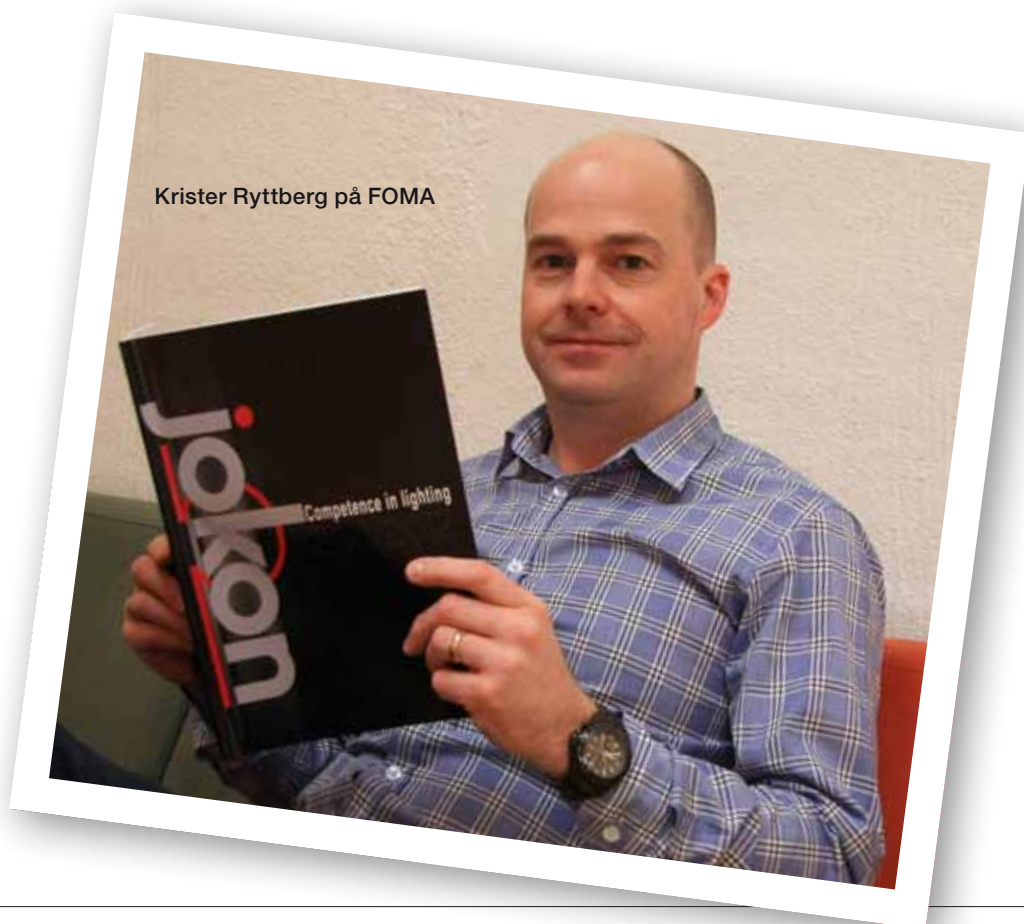


## Spårgående maskiner för järnvägsunderhåll

Anders Persson, grundare av Tjörnarps smide har under många år utformat och tillverkat rälstrallor för grävmaskiner. Dessa används för olika arbeten runt om, och på, järnväg. I aggregatet används bland annat två stycken GS-ST 12010 axeltappar ifrån BPW, som parvis klarar en belastning på 15 ton. I denna miljö lämpar sig inget annat än genomtänkt och god kvalitet.



# Ny Jokon-katalog



Krister Rytberg på FOMA

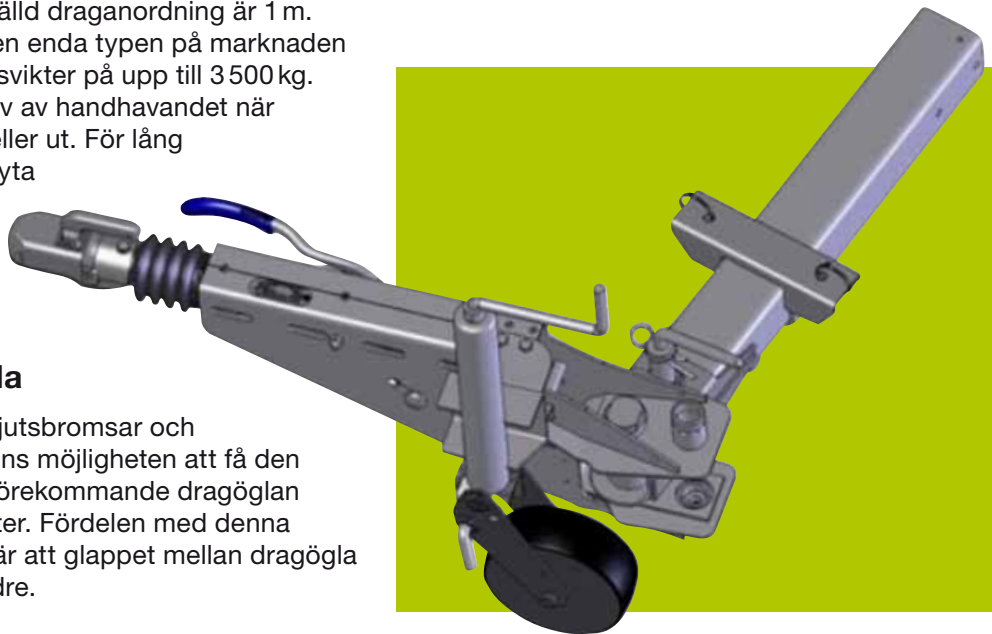
## BPW ZAS 3,5 – sparar plats och pengar

BPWs nya draganordning med påskjutsbroms är vridbar åt sidan och sparar därmed plats. Eftersom utrymme på kommersiella platser kostar pengar innebär ett kortare fordon också lägre platshyra. Skillnaden i längd på fordonet mellan utfälld respektive infälld draganordning är 1 m. BPWS ZAS 3,5 är den enda typen på marknaden som klarar släpvagnsvikter på upp till 3 500 kg. En person klarar själv av handhavandet när draget ska fällas in eller ut. För lång livslängd är dragets yta förzinkad. Beräknad produktionsstart för ZAS 3,5 är andra halvåret 2011.

En 40 mm dragögla kopplas till en dragbult med 38 mm diameter. För 50 mm dragögla gäller att dragbulten i nyskick håller diametermättet 48,7 mm. Minst glapp har alltså 57,5 mm dragögla vars dragbult är 56,8 mm i nyskick.

### 57,5 mm dragögla

Till BPWs olika påskjutsbromsar och stela dragstänger finns möjligheten att få den i Sverige så vanligt förekommande dragöglan med 57,5 mm diameter. Fördelen med denna dragögledimension är att glappet mellan dragögla och dragbult är mindre.



**Tidningen Axeltrycket** utges av Fordonsmateriel AB, Box 1180, 262 23 Ängelholm  
Tel 0431-45 88 00, Fax 0431-45 88 36  
info@foma.se • www.foma.se  
**Produktion:** Ibiz Reklambyrå  
**Ansvarig utgivare:** Fredrik Moritz  
**Redaktion:** Fredrik Moritz, Stefan Bengtsson, Anders Dagerhem, Niclas Sjöstrand, Krister Rytberg, Thomas Böös, Ewa Björnson, Claes Troedsson, Göran Andersson



**Vinnare i förra numrets tävling är:** Rune Erngard på J Erngards AB i Träslövsläge, Roland Mattsson på Wist Last & Buss Syd AB i Avesta, Bo Jansson på Bulktransporter AB i Fjugesta. Vi gratulerar vinnarna!

## Tävla och vinn!

Tre pristagare med rätt svar får Titleist NXT Extreme golfbollar. Posta, maila eller faxa ditt svar till FOMA senast den 30 juni 2011. (OBS faxnumret är ändrat till 0431-45 88 36) Lycka till!

### Fördelen med C-balken är att den:

- Skonar ramkonstruktionen  
 Skonar axelmodulen  
 Ökar antalet tvärbalkar

### Vilka sporter kommer Kenneth ägna sig åt när han har slutat på FOMA?

- Fotboll och handboll  
 Jakt och golf  
 Motorkross och kitesurfing

### Vilket år startade tunnelbygget i Hallandsåsen?

- 1999  
 1992  
 1885

### Vad utvecklar HBN skärmar för?

- Endast personbilssläp  
 Traktorer  
 Släp och lastbilar, däribland dragbilar



Namn: \_\_\_\_\_ Företag: \_\_\_\_\_

Adress: \_\_\_\_\_ Postnr och ort: \_\_\_\_\_

# VI

Luftfjädring med perfekt förarkomfort, låga underhållskostnader och en lätt konstruktion.

## FÖLJER

Axlar med underhållsfria lager, många mil och enkel service

# DEN

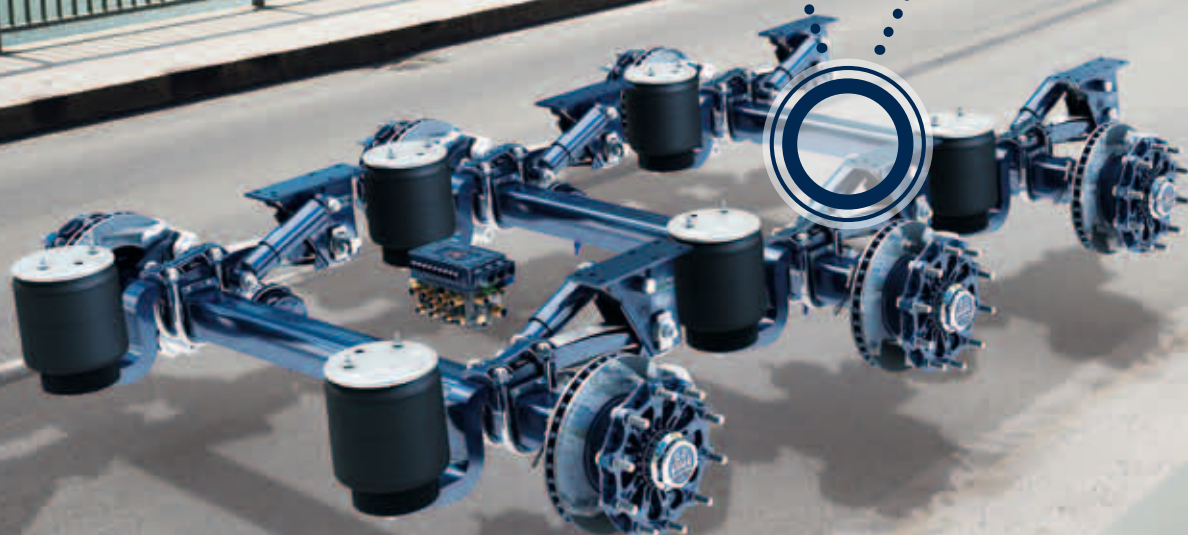
lätta, extremt robusta bromsar som är lätta att montera.

## EKONOMISKA

Elektronik för optimerad bromsprestation och tilläggfunktioner som är lätta att serva.

# VÄGEN

Hela chassit – perfekt matchat. BPW. Den ekonomiska vägen.



RTS-RIEGERTEAM.DE

Vi kan leverera hela chassit från en och samma källa. Detta ger många fördelar; vi är den enda kontakt ni behöver när det gäller frågor på hela systemet, från axel, bromsar och fjädring, hela vägen till de elektroniska bromskontrollerna. Alla komponenter är matchade till varandra – perfekt harmoni från samma källa. Du sparar tid och pengar. [www.bpw.de](http://www.bpw.de)



BPW · THE QUALITY FACTOR